

# Connecteurs et Embases Video

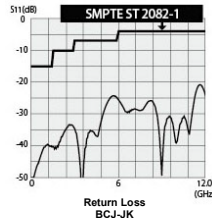
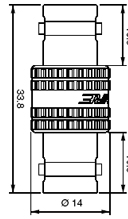
## Panneaux 19" BNC et série D

### Prolongateur BNC 12G-SDI 75Ω : BCJ-JK

12G-SDI



BCJ-JK



#### Caractéristiques techniques

|                                    |                       |
|------------------------------------|-----------------------|
| Impédance :                        | 75 Ω                  |
| Return loss / DC à 3GHz:           | > 15dB                |
| Corps :                            | Laiton (nickel)       |
| Contact central :                  | Cuivre Beryllium (or) |
| Diélectrique :                     | PTFE                  |
| Resistance d'isolement (500 VDC) : | > 1000 MΩ             |
| Resistance contact central :       | < 6 mΩ                |
| Resistance contact externe :       | < 3 mΩ                |

### Bouchon BNC 3G-SDI 75 Ω : BCP-TA



BCP-TA

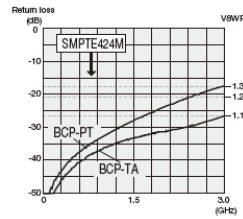
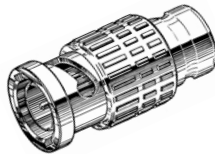


Fig.2 Return loss for BCP-PT, BCP-TA

#### Caractéristiques techniques

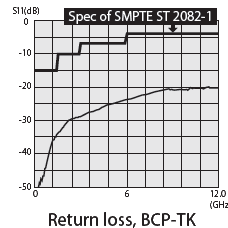
|                                    |                       |
|------------------------------------|-----------------------|
| Impédance :                        | 75 Ω                  |
| Return loss / DC à 3 GHz:          | >26dB                 |
| Resistance de terminaison          | 75Ω ¼ Watt / 1%       |
| Corps :                            | Laiton (nickel)       |
| Contact central :                  | Cuivre Beryllium (or) |
| Diélectrique :                     | PTFE                  |
| Resistance d'isolement (500 VDC) : | > 1000 MΩ             |
| Resistance contact central :       | < 6 mΩ                |
| Resistance contact externe :       | < 3 mΩ                |

### Bouchon BNC 12G-SDI 75 Ω : BCP-TK

12G-SDI



BCP-TK



Return loss, BCP-TK

#### Caractéristiques techniques

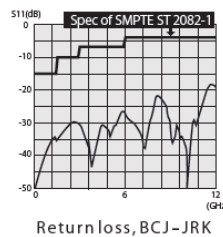
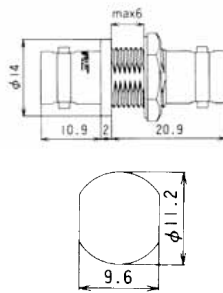
|                                    |                       |
|------------------------------------|-----------------------|
| Impédance :                        | 75 Ω                  |
| Return loss / 12 GHz:              | >15dB                 |
| Resistance de terminaison          | 75Ω ¼ Watt / 1%       |
| Corps :                            | Laiton (nickel)       |
| Contact central :                  | Cuivre Beryllium (or) |
| Diélectrique :                     | PTFE                  |
| Resistance d'isolement (500 VDC) : | > 1000 MΩ             |
| Resistance contact central :       | < 6 mΩ                |
| Resistance contact externe :       | < 3 mΩ                |

### Traversée BNC 12G-SDI 75 Ω : BCJ-JRK

12G-SDI



BCJ-JRK



Return loss, BCJ-JRK

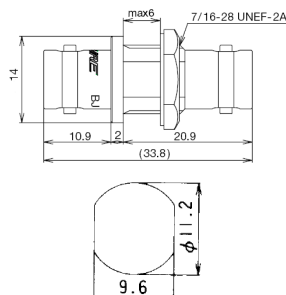
#### Caractéristiques techniques

|                                    |                       |
|------------------------------------|-----------------------|
| Impédance :                        | 75 Ω                  |
| Return loss / 12GHz:               | > 15dB                |
| Corps :                            | Laiton (nickel)       |
| Contact central :                  | Cuivre Beryllium (or) |
| Diélectrique :                     | PTFE                  |
| Resistance d'isolement (500 VDC) : | > 1000 MΩ             |
| Resistance contact central :       | < 6 mΩ                |
| Resistance contact externe :       | < 3 mΩ                |

### Traversée BNC 50 Ω : BJ-JR



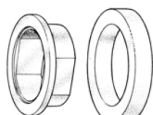
BJ-JR



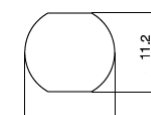
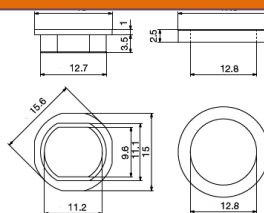
#### Caractéristiques techniques

|                                    |                       |
|------------------------------------|-----------------------|
| Impédance :                        | 50 Ω                  |
| Return loss / DC à 2GHz:           | > 26dB                |
| Corps :                            | Laiton (nickel)       |
| Contact central :                  | Cuivre Beryllium (or) |
| Diélectrique :                     | PTFE                  |
| Resistance d'isolement (500 VDC) : | > 1000 MΩ             |
| Resistance contact central :       | < 6 mΩ                |
| Resistance contact externe :       | < 3 mΩ                |

## Bague d'isolation : IU-7/16



IU-7/16



Plan de découpe

6 couleurs : blanc, rouge, jaune, vert, bleu, noir

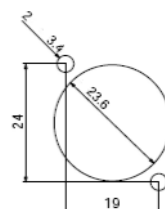
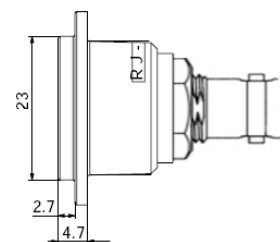
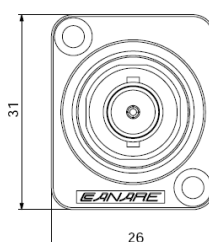
## Embase BNC / BNC 12G-SDI 75Ω : BCJ-JRUDK

12G-SDI



BCJ-JRUDK

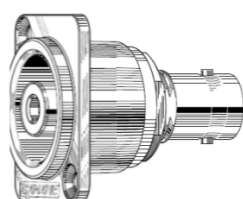
**Application**  
SMPTE 2082-1  
UHDTV  
Serial Digital vidéo



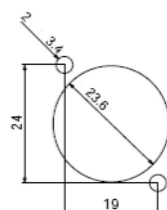
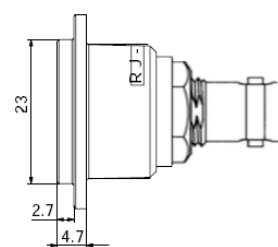
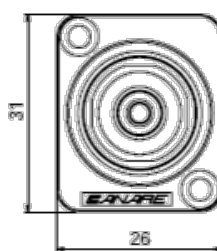
- Embase BNC femelle – BNC femelle
- Contact central en bronze beryllium (plaqué or)
- Return loss : >15dB DC à 12 Ghz
- Format type D

| Référence | Description  |  |
|-----------|--------------|--|
| BCJ-JRUDK | BNC vers BNC |  |

## Embase RCA/BNC HD 75Ω : RJ-BCJ-JRUD



RJ-BCJ-JRUD

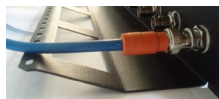


- Embase RCA femelle – BNC femelle
- Format type D
- VSWR : < 1.1 à 50 Mhz
- Couleur fiche RCA au choix : Blanche, Bleue, rouge, jaune, verte.

| Référence    | Description                         |             |
|--------------|-------------------------------------|-------------|
| RJ-BCJ-JRUD  | RCA femelle vers BNC                |             |
| RJ-BCJ-JRUDB | RCA femelle vers BNC – Boîtier Noir | Sur demande |

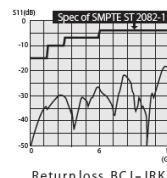
## Panneaux 19 " BNC 12G-SDI 75 Ω

12G-SDI



Support de câble intégré

Ces panneaux 19" sont pré-équipés de BNC femelle/femelle 12G-SDI, BCJ-JRK isolées et de portes étiquettes 8 mm. Ils sont proposés avec ou sans porte-câbles intégré. Les panneaux sont réalisés en tôle d'acier 12/10 avec peinture époxy noire et renfort par retour de 100 mm.



| Référence                  | Format   | Equipement             | Accessoires                                  |
|----------------------------|----------|------------------------|--|
| PA191-BNCU-112             | 19" x 1U | 1 x 12 BNC 12G-SDI 75Ω | 1 porte-étiquette                            |
| PA191SC-BNCU-112           | 19" x 1U | 1 x 12 BNC 12G-SDI 75Ω | 1 porte-étiquette et 1 porte-câble intégré   |
| PA191-BNCU-116             | 19" x 1U | 1 x 16 BNC 12G-SDI 75Ω | 1 porte-étiquette                            |
| PA191SC-BNCU-116           | 19" x 1U | 1 x 16 BNC 12G-SDI 75Ω | 1 porte-étiquette et 1 porte-câble intégré   |
| PA191-BNCU-120             | 19" x 1U | 1 x 20 BNC 12G-SDI 75Ω | 1 porte-étiquette                            |
| PA191SC-BNCU-120           | 19" x 1U | 1 x 20 BNC 12G-SDI 75Ω | 1 porte-étiquette et 1 porte-câble intégré   |
| PA191-BNCU-124             | 19" x 1U | 1 x 24 BNC 12G-SDI 75Ω | 1 porte-étiquette                            |
| PA191SC-BNCU-124           | 19" x 1U | 1 x 24 BNC 12G-SDI 75Ω | 1 porte-étiquette et 1 porte-câble intégré   |
| PA192-BNCU-212             | 19" x 2U | 2 x 12 BNC 12G-SDI 75Ω | 2 portes-étiquettes                          |
| PA192SC-BNCU-212           | 19" x 2U | 2 x 12 BNC 12G-SDI 75Ω | 2 portes-étiquettes et 1 porte-câble intégré |
| PA192-BNCU-216             | 19" x 2U | 2 x 16 BNC 12G-SDI 75Ω | 2 portes-étiquettes                          |
| PA192SC-BNCU-216           | 19" x 2U | 2 x 16 BNC 12G-SDI 75Ω | 2 portes-étiquettes et 1 porte-câble intégré |
| PA192-BNCU-220             | 19" x 2U | 2 x 20 BNC 12G-SDI 75Ω | 2 portes-étiquettes                          |
| PA192SC-BNCU-220           | 19" x 2U | 2 x 20 BNC 12G-SDI 75Ω | 2 portes-étiquettes et 1 porte-câble intégré |
| PA192-BNCU-224             | 19" x 2U | 2 x 24 BNC 12G-SDI 75Ω | 2 portes-étiquettes                          |
| PA192SC-BNCU-224           | 19" x 2U | 2 x 24 BNC 12G-SDI 75Ω | 2 portes-étiquettes et 1 porte-câble intégré |
| Autres Formats sur demande |          |                        |  |

## Panneaux 19 " BNC 50 Ω

Ces panneaux sont pré-équipés de BNC 50Ω, BJ-JR isolées et de portes étiquettes 8 mm. Ils sont proposés avec ou sans porte-câbles intégré.

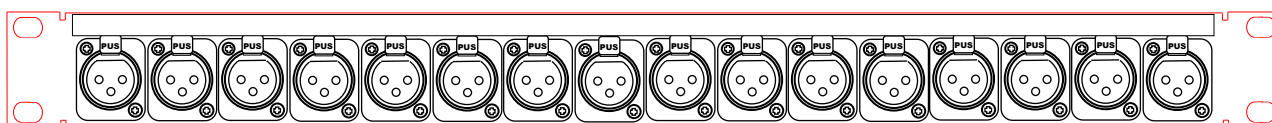
| Référence                  | Format   | Equipement     | Accessoires                                |
|----------------------------|----------|----------------|--|
| PA191-BNC50-112            | 19" x 1U | 1 x 12 BNC 50Ω | 1 porte-étiquette                          |
| PA191SC-BNC50-112          | 19" x 1U | 1 x 12 BNC 50Ω | 1 porte-étiquette et 1 porte-câble intégré |
| PA191-BNC50-116            | 19" x 1U | 1 x 16 BNC50Ω  | 1 porte-étiquette                          |
| PA191SC-BNC50-116          | 19" x 1U | 1 x 16 BNC 50Ω | 1 porte-étiquette et 1 porte-câble intégré |
| PA191-BNC50-120            | 19" x 1U | 1 x 20 BNC50Ω  | 1 porte-étiquette                          |
| PA191SC-BNC50-120          | 19" x 1U | 1 x 20 BNC50Ω  | 1 porte-étiquette et 1 porte-câble intégré |
| PA191-BNC50-124            | 19" x 1U | 1 x 24 BNC 50Ω | 1 porte-étiquette                          |
| PA191SC-BNC50-124          | 19" x 1U | 1 x 24 BNC50Ω  | 1 porte-étiquette et 1 porte-câble intégré |
| Autres Formats sur demande |          |                |  |

## Panneaux 19" pour embases série D

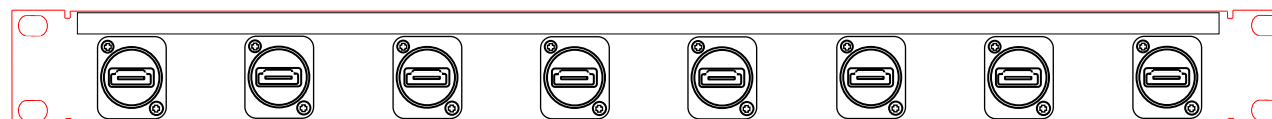
Ces panneaux 19" sont pré-équipés sur demande d'embases série D type BNC, BCJ-JRUDK, RCA RJ-BCJRUD, XLR, HDMI, RJ45, ou d'embase Microline audio Ghielmetti .  
Un porte-étiquette 8 mm permet de réaliser les marquages.  
Les panneaux sont réalisés en tôle d'acier 12/10 avec peinture époxy noire et renfort par retour de 10 mm avec porte-câbles intégré.



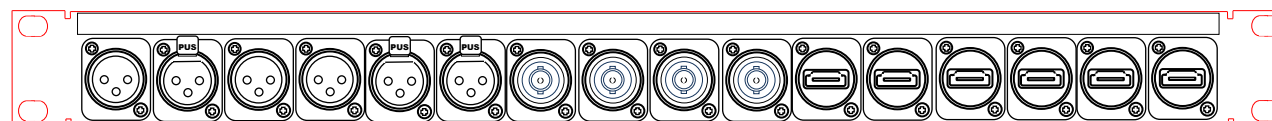
### Panneau 19"X1U équipé de 16 XLR Femelle



### Panneau 19"X1U équipé de 8 embases HDMI



### Panneau 19"X1U équipé de 16 embases XLR F, XLRM, BNC, HDMI



| Référence                                 | Format   | Équipement            | Accessoires                                  |
|---|----------|-----------------------|--|
| PA191-XLRF-112                            | 19" x 1U | 1 x 12 XLR F à souder | 1 porte-étiquette                            |
| PA191SC-XLRF-112                          | 19" x 1U | 1 x 12 XLR F à souder | 1 porte-étiquette et 1 porte-câble intégré   |
| PA191-XLRM-112                            | 19" x 1U | 1 x 12 XLR M à souder | 1 porte-étiquette                            |
| PA191SC-XLRM-112                          | 19" x 1U | 1 x 12 XLR M à souder | 1 porte-étiquette et 1 porte-câble intégré   |
| PA191-XLRF-116                            | 19" x 1U | 1 x 16 XLR F à souder | 1 porte-étiquette                            |
| PA191SC-XLRF-116                          | 19" x 1U | 1 x 16 XLR F à souder | 1 porte-étiquette et 1 porte-câble intégré   |
| PA191-XLRM-116                            | 19" x 1U | 1 x 16 XLR M à souder | 1 porte-étiquette                            |
| PA191SC-XLRM-116                          | 19" x 1U | 1 x 16 XLR M à souder | 1 porte-étiquette et 1 porte-câble intégré   |
|   |          |                       |  |
| PA191-HDMIF-108                           | 19" x 2U | 1 x8 HDMI F/ HDMI F   | 2 portes-étiquettes                          |
| PA192SC-HDMIF-108                         | 19" x 2U | 1 x8 HDMI F/ HDMI F   | 2 portes-étiquettes et 1 porte-câble intégré |
| PA191-HDMIF-112                           | 19" x 2U | 1 x12 HDMI F/ HDMI F  | 2 portes-étiquettes                          |
| PA192SC-HDMIF-112                         | 19" x 2U | 1 x12HDMI F/ HDMI F   | 2 portes-étiquettes et 1 porte-câble intégré |
|   |          |                       |  |
| PB191-112D                                | 19" x 1U | 12 perçages série D   |  |
| PB191SC-112D                              | 19" x 1U | 12 perçages série D   | 1 porte-câble intégré                        |
| PB191-116D                                | 19" x 1U | 16 perçages série D   |  |
| PB191SC-116D                              | 19" x 1U | 16 perçages série D   | 1 porte-câble intégré                        |
| PB192-216D                                | 19" x 1U | 2x16 perçages série D |  |
| PB192SC-216D                              | 19" x 1U | 2x16 perçages série D | 1 porte-câble intégré                        |
| Autres Formats et équipements sur demande |          |                       |  |