

Connecteurs BNC à compression

Panneaux de raccordement BNC

Câble coaxiaux 75 ohms

Connecteurs RJ45 industriels



AUVIDIS est une société spécialisée dans le domaine de la connectique pour les applications audiovisuelles.
Nous proposons l'ensemble des éléments de raccordements pour les installations de vidéosurveillance.

- Connecteur BNC à compression assurant une grande fiabilité de connexions.
- Connecteur BNC /TNC à sertir
- Panneaux de raccordement BNC 12G-SDI.
- Câbles vidéo BNC SDI
- Connecteurs industriels RJ45
- Câble coaxial 75 ohms haute performance pour signaux Vidéo numérique 3G-SDI et analogique



Connecteurs BNC à compression



BNC Câble RG 59



BNC Câble RG 6



BNC Câble RG 11

La société Danoise Cabelcon™ développe depuis 2001 des connecteurs à compression BNC, CX3™.

Ce sont les premiers connecteurs de haute qualité à compression conçus en Europe. Ces connecteurs BNC ont la particularité de se monter très facilement et très rapidement, seulement trois opérations sont nécessaires. L'utilisation d'un plaquage NITIN-6™ garantie une très bonne tenue à la corrosion dans des environnements sévères.

Montage
en
3 opérations !



1 - Dénuder



2 - Insérer



3 - Compresser



4 - Connecter

BNC à compression
Pour câbles RG59/RG6Pince à compression
Pour BNC RG6/59

Outil à dénuder RG6/59

BNC à compression
pour câbles RG11

BNCM RG11 CX3 QM 10.5

Pince à compression
Pour BNC RG11

Spécifications

Electriques	
Impédance	75Ω
VSWR/return loss	1 GHz à 3 GHz : > -22dB
Amp. rating	4.5 A @10°C increase
Resistance conducteur	2.2 mΩ @1A DC
Résistance d'isolement	> 200GΩ @500VDC
Tension diélectrique	1.5 Kv DC test voltage
Température	
Stockage	-40° à +70°C
opérationnelle	-40° à +70°C
installation	-5° à +70°C
Mécaniques	
Corps matériau de base	CuZn39Pb3/copper/zinc/SWPA
Corps plaquage	Nitin-6
Conducteur matériau de base	CuZn39Pb3/BeCu
Conducteur plaquage	Nitin-6/Tin
Isolant	PE/POM
Tenue maximale à la traction	120 N

Tests réalisés sur BNCM-60 CX3 mini 4.5

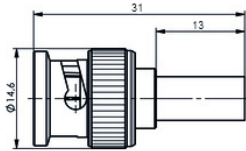
Références

Fiche BNC mâle		
BNCM 60 CX3 Mini 4.5	99909464	0.6/2.8 AF
BNCM 59 CX3 3.9	99909473	0.8/3.7 AF ; RG59
BNCM 56 CX3 4.9	99909475	1.0/4.8 AF ; RG6
BNCM RG11 CX3 QM 10.5	99909541	1.6/7.3 AF ; RG11 ; VS8 K20 ; KX8
Outils		
LDT cable stripper mini	98500995	Outil à dénuder pour mini coaxial 0.6/2.8 AF
LDT stripper RG6/RG59	99501010	Outil à dénuder réglable pour mini Coaxial, RG59 ; RG6
Rotary Cable Stripper RG11	98501102	Outil à dénuder pour câble RG11
CX3 pocket tool for BNC	98029074	Outil de compression pour BNC CX3 (sauf RG11)
Multimedia compression tool	98029075	Outil de compression pour BNC ; F ; RCA (sauf RG11)
Compression Tool CX3 all size	98029072	Outil de compression pour BNC & F toutes dimensions (sauf BNC RG11)
Compression Tool BNC RG11	98029073	Outil de compression pour BNC RG11
Installation tool for BNC	98028796	Outil d'installation 156 mm



Connecteurs Coaxiaux à sertir pour câble type RG59 /KX6 /VS6

Connecteurs BNC à sertir pour câble type RG59 /KX6 /VS6



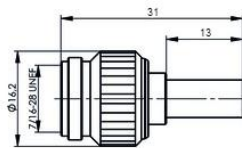
Référence	TBNC75M-1288
-----------	---------------------

Code article : AUT01CB0101

Caractéristiques

Impédance	75 Ω
Nbre de cycles	≥ 500
Fréquence	4GHz
Câble	0.6/3.7 ; RG59B/U ; KX6 ; VS6

Connecteurs TNC à sertir pour câble type RG59 /KX6 /VS6



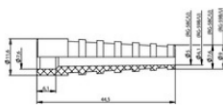
Référence	TTNC75M-2288
-----------	---------------------

Code article : AUT01NC0007

Caractéristiques

Impédance	75 Ω
Nbre de cycles	≥ 500
Fréquence	11GHz
Câble	0.6/3.7 ; RG59B/U ; KX6 ; VS6

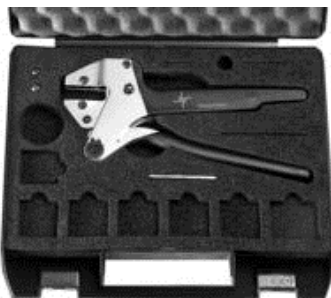
Manchons



Référence	TTMCLBK-1289
-----------	---------------------

Code article : AUT01MC0001

Outillages



Pince à sertir (sans mâchoire)
TBT-PS-0017

Référence		
TBT-PS-0017	Pince à sertir (sans mâchoire)	
TBT-M-0056	Mâchoire à sertir	Hex 1.25/1.69/6.48



Panneaux de raccordement BNC femelle 12G-SDI

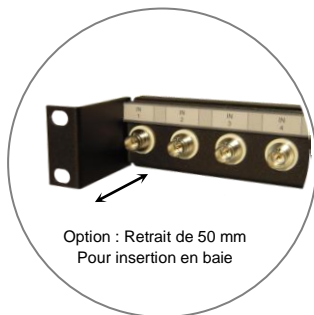
Ces Panneaux au format 19" sont équipés de connecteurs femelles BNC 12G-SDI (UHD-TV) isolés de grande qualité. Réalisés en tôle d'acier 12/10 avec peinture époxy noire et renfort par retour 10 mm, ils sont équipés de larges porte-étiquettes 8 mm et d'un porte câbles intégré.

Proposé en standard en format 19" x 1U pour 1x12, 1x16, 1x20 ou 1x 24 BNC ou en format 19"x2U pour 2x12, 2x16, 2x20 ou 2x24 BNC ..

Ils peuvent aussi être réalisés sur demande dans d'autres formats.



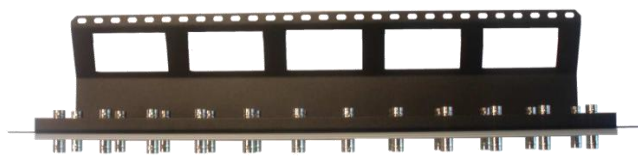
Bandeau 1 x 16 BNC
19" x 1U



Option : Retrait de 50 mm
Pour insertion en baie



Support de câble intégré
Profondeur 100 mm



Bandeau 2 x 12 BNC
Vue de dessus

Caractéristiques techniques

BCJ- JRK



Impédance :	75 Ω
Return loss / DC à 12GHz:	> 15dB
Corps :	Laiton (nickel)
Contact central :	Cuivre Beryllium (or)
Diélectrique :	PTFE
Resistance d'isolement (500 VDC) :	> 1000 MΩ
Resistance contact central :	< 6 mΩ
Resistance contact externe :	< 3 mΩ

Références

Référence	Format	Equipement	Accessoires
PA191-BNCU-104D	19" x 1U	1 x 4 BNC F/F 12G-SDI	1 porte-étiquette
PA191SC-BNCU-104D	19" x 1U	1 x 4 BNC F/F 12G-SDI	1 porte-étiquette et 1 porte-câble intégré
PA191-BNCU-106D	19" x 1U	1 x 6 BNC F/F 12G-SDI	1 porte-étiquette
PA191SC-BNCU-106D	19" x 1U	1 x 6 BNC F/F 12G-SDI	1 porte-étiquette et 1 porte-câble intégré
PA191-BNCU-112	19" x 1U	1 x 12 BNC F/F 12G-SDI	1 porte-étiquette
PA191SC-BNCU-112	19" x 1U	1 x 12 BNC F/F 12G-SDI	1 porte-étiquette et 1 porte-câble intégré
PA191-BNCU-116	19" x 1U	1 x 16 BNC F/F 12G-SDI	1 porte-étiquette
PA191SC-BNCU-116	19" x 1U	1 x 16 BNC F/F 12G-SDI	1 porte-étiquette et 1 porte-câble intégré
PA191-BNCU-120	19" x 1U	1 x 20 BNC F/F 12G-SDI	1 porte-étiquette
PA191SC-BNCU-120	19" x 1U	1 x 20 BNC F/F 12G-SDI	1 porte-étiquette et 1 porte-câble intégré
PA191-BNCU-124	19" x 1U	1 x 24 BNC F/F 12G-SDI	1 porte-étiquette
PA191SC-BNCU-124	19" x 1U	1 x 24 BNC F/F 12G-SDI	1 porte-étiquette et 1 porte-câble intégré
PA192-BNCU-212	19" x 2U	2 x 12 BNC F/F 12G-SDI	2 portes-étiquettes
PA192SC-BNCU-212	19" x 2U	2 x 12 BNC F/F 12G-SDI	2 portes-étiquettes et 1 porte-câble intégré
PA192-BNCU-216	19" x 2U	2 x 16 BNC F/F 12G-SDI	2 portes-étiquettes
PA192SC-BNCU-216	19" x 2U	2 x 16 BNC F/F 12G-SDI	2 portes-étiquettes et 1 porte-câble intégré
PA192-BNCU-220	19" x 2U	2 x 20 BNC F/F 12G-SDI	2 portes-étiquettes
PA192SC-BNCU-220	19" x 2U	2 x 20 BNC F/F 12G-SDI	2 portes-étiquettes et 1 porte-câble intégré
PA192-BNCU-224	19" x 2U	2 x 24 BNC F/F 12G-SDI	2 portes-étiquettes
PA192SC-BNCU-224	19" x 2U	2 x 24 BNC F/F 12G-SDI	2 portes-étiquettes et 1 porte-câble intégré

Option : Retrait 50 mm ajouter un R : PA191R-BNC-112 ou PA191SCR-BNC-112
Autres Formats sur demande.

**Adaptateurs BNC 75 ohms / 50 ohms****Adaptateur BNC Femelle vers femelle**

Référence	BCJ-JK
-----------	--------

Code article : AUC01VC0011

Caractéristiques

Impédance	75 Ω
Nbre de cycles	≥ 500
Return Loss	$\geq 15\text{dB}/ 12\text{Ghz}$

Adaptateur BNC 90° Mâle vers Femelle

Référence	TABNC75MF90-1237
-----------	------------------

Code article : AUT01CB0201

Caractéristiques

Impédance	75 Ω
Nbre de cycles	≥ 500
Return Loss	$\geq 17,7\text{dB}/ 2\text{Ghz}$

Adaptateur BNC T Femelle/ Mâle / Femelle

Référence	TABNC75TMFF-1238
-----------	------------------

Code article : AUT01CB0202

Caractéristiques

Impédance	75 Ω
Nbre de cycles	≥ 500
Return Loss	$\geq 17,7\text{dB}/ 2\text{Ghz}$

Adaptateur BNC T Femelle / Femelle / Femelle

Référence	TABNC75TFFF-0616
-----------	------------------

Code article : AUT01CB0006

Caractéristiques

Impédance	50 Ω
Nbre de cycles	≥ 500
Return Loss	$\geq 17,7\text{dB}/ 2\text{Ghz}$

Adaptateur BNC T Mâle / Femelle / Femelle

Référence	TABNC75TFMF-0003
-----------	------------------

Code article : AUT01CB0203

Caractéristiques

Impédance	75 Ω
Nbre de cycles	≥ 500
Return Loss	$\geq 17,7\text{dB}/ 2\text{Ghz}$

Adaptateur BNC 90° double Mâle /Femelle/femelle

Référence	TABNC75MFF90-0004
-----------	-------------------

Code article : AUT01CB0204

Caractéristiques

Impédance	75 Ω
Nbre de cycles	≥ 500
Return Loss	$\geq 17,7\text{dB}/ 2\text{Ghz}$

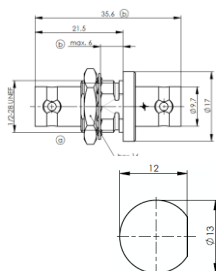
**Adaptateur BNC Y Mâle /Femelle/femelle**

Référence	TABNC75YMF-0005
------------------	------------------------

Code article : AUT01CB0205

Caractéristiques

Impédance	75 Ω
Nbre de cycles	≥ 500
Return Loss	$\geq 17,7$ dB/ 2Ghz

Connecteur traversée BNC Femelle vers femelle isolée

Référence	TABNC75PFF-0008
------------------	------------------------

Code article : AUT01CB0210

Caractéristiques

Impédance	75 Ω
Nbre de cycles	≥ 500
Return Loss	≥ 30 dB/ 3Ghz

Adaptateur BNC Femelle vers TNC Mâle

Référence	TABNCFTNCM-0000
------------------	------------------------

Code article : AUT01CB0229

Caractéristiques

Impédance	50 Ω
Nbre de cycles	≥ 500
Fréquence	0-4GHz

Adaptateur BNC Femelle vers N mâle

Référence	TABNCFNM-0825
------------------	----------------------

Code article : AUT01CB0229

Caractéristiques

Impédance	50 Ω
Nbre de cycles	≥ 500
Fréquence	0-4GHz

Adaptateur BNC Femelle vers N Femelle

Référence	TABNCFNF-0088
------------------	----------------------

Code article : AUT01CB0221

Caractéristiques

Impédance	50 Ω
Nbre de cycles	≥ 500
Fréquence	0-4GHz

Adaptateur BNC Femelle vers F mâle

Référence	TABNCFFM-0031
------------------	----------------------

Code article : AUT01CB0218

Caractéristiques

Impédance	75 Ω
Nbre de cycles	≥ 500
Fréquence	0-3GHz



Câbles coaxiaux 75 ohms

Ces câbles coaxiaux fabriqués en Allemagne sont spécialement conçus pour le transport des signaux vidéo numériques ou analogique. Leurs performances électriques permettent de transporter les signaux vidéo 3G-SDI avec un minimum de perte. Ils sont proposés soit en gaine PVC, soit en gaine FRNC-C (LSZH).



Références	Gaine		Diélectrique		Ame		Blindage		Impédance	Distance HD- SDI 1.5 GHZ	Poids KG/Km	Force de tension N
	Matière*	Diamètre	Matière	Diamètre	Matière	Diamètre	1	2				
0.6/2.8 AF	PVC ou FRNC-C	4.5 mm	Foam-PE	2,8 mm	Cuivre	1 x 0.6mm	Al-PETP Al foil	Tresse cuivre	75Ω +/- 1%	60 m	28	60
0.8/3.7 AF	PVC ou FRNC-C	6.1 mm	Foam-PE	3.7 mm	Cuivre	1 x 0.8mm	Al-PETP Al foil	Tresse cuivre	75Ω +/- 1%	80 m	49	100
1.0/4.8 AF	PVC ou FRNC-C	7 mm	Foam-PE	4.8 mm	Cuivre	1 x 1.0 mm	Al-PETP Al foil	Tresse cuivre	75Ω +/- 1%	100 m	69	140
1.6/7.3 AF	PVC ou FRNC-C	10.3 mm	Foam-PE	7.3 mm	Cuivre	1 x 1.6 mm	Al-PETP Al foil	Tresse cuivre	75Ω +/- 1%	120 m	135	270

Caractéristiques Electriques (à 20°C)

			0.6/2.8 AF	0.8/3.7 AF	1.0/4.8 AF	1.6/7.3 AF
DC Resistance	Ame	Ω/km	61	35	22	9.5
	Blindage	Ω/km	17	10	7	4.3
Capacitance		pF/m	56	56	56	56
Ratio de vélocité		%	78	78	78	78
Facteur d'écran		dB	≥ 100	≥ 100	≥ 100	≥ 100

Atténuation	Fréquence		0.6/2.8 AF	0.8/3.7 AF	1.0/4.8 AF	1.6/7.3 AF
	1 MHz	dB/100m	1.2	0.9	0.8	0.4
	10 MHz	dB/100m	3.5	2.7	2.1	1.3
	100 MHz	dB/100m	10.0	7.9	6.2	3.9
	500 MHz	dB/100m	23.0	17.6	14.8	9.2
	1000 MHz	dB/100m	33.2	25.5	20.7	13.2
	1500 MHz	dB/100m	41.0	31.3	24.9	16.9
	3000 MHz	dB/100m	77.9	46.5	37.3	26.4
Return loss	Fréquence MHz		0.6/2.8 AF	0.8/3.7 AF	1.0/4.8 AF	1.6/7.3 AF
	50 - 300	dB	≥ 26	≥ 26	≥ 26	≥ 26
	300 - 3000	dB	≥ 22	≥ 22	≥ 22	≥ 22
	3000 - 3500	dB	≥ 18	≥ 18	≥ 18	≥ 18
	3500 -5000	dB	≥ 15	≥ 15	≥ 15	≥ 15

Câbles vidéo BNC



Nous fabriquons en standard ou à la demande des câbles vidéo équipés de connecteurs BNC, F, TNC.....



Connecteurs RJ45 Cat 6a en boîtier métallique

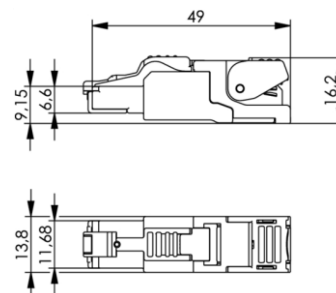
Ces connecteurs RJ45 Cat 6a sont fabriqués par la société Allemande Telegärtner. Leur boîtier métallique garantit une bonne immunité aux interférences et assure une bonne robustesse. Le câblage est rapide et se fait sans outil spécifique. C'est le connecteur idéal pour les installations sur chantier.



Câblage sans outil spécifique



- Cat 6a
- Boîtier robuste métallique (Die cast Zinc)
- Bouchon de protection
- Sortie câble droite
- Blindage 360°
- Contact : Ni1.2 Au0.8
- T568B
- Assemblage sans outil spécifique
- contacts IPC
- Accepte câble de diamètre 5 à 9 mm.

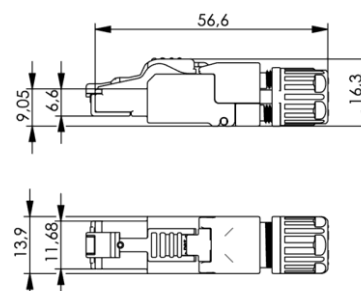


Modèle	Description
T-RJMP-2001	MPF8 T568B - AWG24/1-22/1, AWG27/7-22/7
T-RJMP-2003	MPF8 T568B - AWG26/1-24/1, AWG27/7-24/7

Connecteurs RJ45 MFP8 IE avec serre câble à vis



- Cat 6a
- Boîtier robuste métallique (Die cast Zinc)
- Bouchon de protection
- Sortie câble droite
- Blindage 360°
- Contact : Ni1.2 Au0.8
- T568B
- Assemblage sans outil spécifique
- contacts IPC
- Serre-câble à vis.
- Accepte câble de diamètre 5,5 à 10 mm.

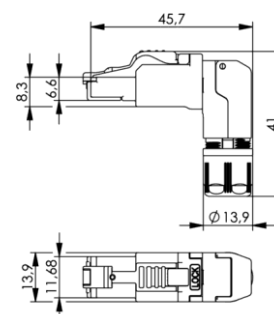


Modèle	Description
T-RJMP-5001	MPF8 IE T568B - AWG24/1-22/1, AWG27/7-22/7
T-RJMP-5003	MPF8 IE T568B - AWG26/1-24/1, AWG27/7-24/7

Connecteurs RJ45 90° MFP8 4 x 90 avec presse étoupe



- Cat 6a
- Boîtier robuste métallique (Die cast Zinc)
- Bouchon de protection
- Sortie câble 4 directions / 4 x 90°
- Blindage 360°
- Contact : Ni1.2 Au0.8
- T568B
- Assemblage sans outil spécifique
- contacts IPC
- Serre-câble à vis.
- Accepte câble de diamètre 5,5 à 10 mm.



Modèle	Description
T-RJMP-4001	MPF8 4x90 T568B - AWG24/1-22/1, AWG27/7-22/7
T-RJMP-4003	MPF8 4x90 T568B - AWG26/1-24/1, AWG27/7-24/7