

# PATCHS AUDIO GHIELMETTI

## AUDIO NUMERIQUE & ANALOGIQUE

Contact OR  
Fiabilité  
Encombrement réduit

Issus de la technologie de contact "barre bus Ghielmetti", les patchs audio permettent de commuter des signaux audio analogique ou numérique avec une grande fiabilité.

Les contacts or assurent une connexion parfaite et durable.

Les patchs sont équipés de larges porte-étiquettes ainsi que de portes-câbles.

Les faces avant sont proposées en différentes teintes afin de pouvoir distinguer différentes zones de dispatching ou types de signaux (analogique, numérique, télécommande.....)

### La gamme est composée de trois types de patchs :

Type ASF : Patch 32 points en format 19" x 1U : Le mariage ergonomie et encombrement réduit

Type CSF : Patch 48 points en format 19" x 1U : Le modèle le plus compact

Type USF : Patch 32 points ou 64 points en format 19" x 2U ou 3U : le modèle le plus ergonomique

CSF



### CSF 1x48 AV 3/1

Densité : 48 points coupures (48 In /48 out)

Face avant : 19" x 1U

Portes étiquettes : 8 mm

Connexions : A souder , SUBD25, Krone, Edac

ASF

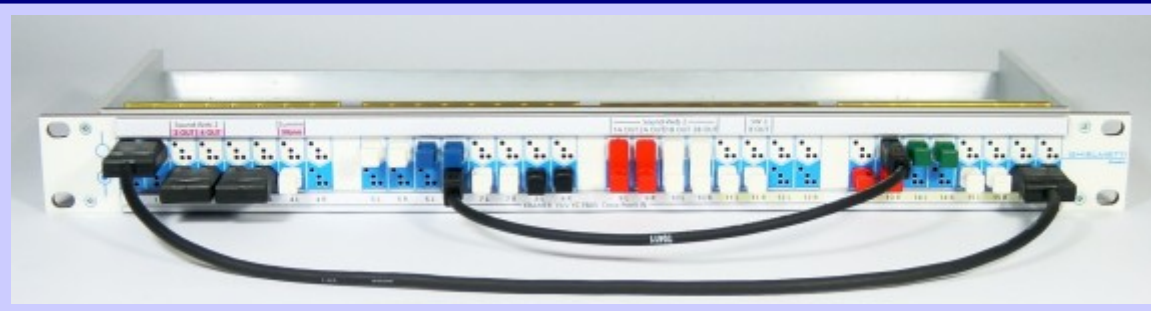
### ASF 1x32 AV 3/1

Densité : 32 points coupures (32 In /32 out)

Face avant : 19" x 1U

Portes étiquettes : 8 mm

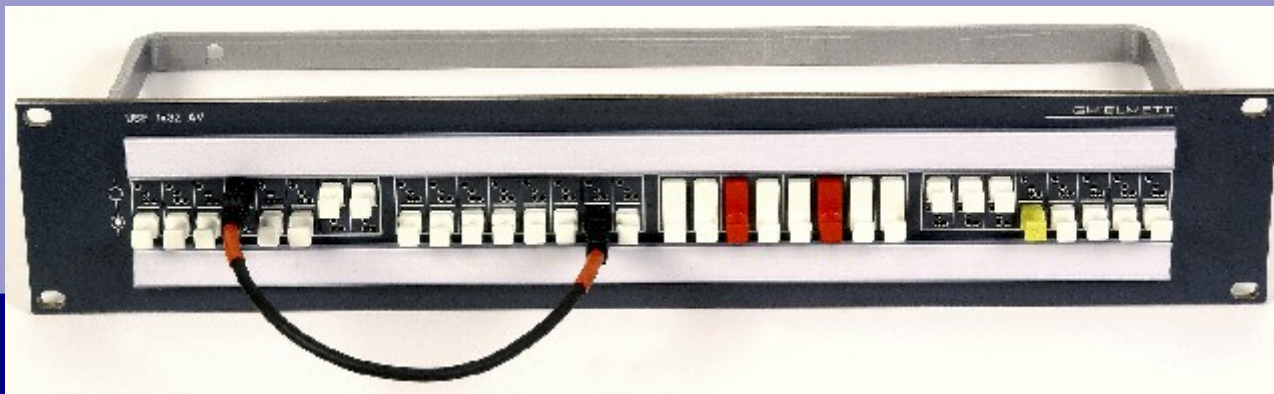
Connexions : A souder , SUBD25



# USF

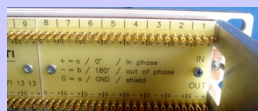
## USF 1x32 AV 3/2 – USF 2x32 AV 3/3

Densité : 1x32 ou 2x32 points coupures (32 In /32 out)  
Face avant : 19" x 2U / 19" x 3U  
Portes étiquettes : 10 mm  
Connexions : A souder , Krone, BNC, SUBD9, SUBD25



# Connexions

Tous les patchs sont équipés de modules de connexion débrochables.  
La connexion se fait soit sur des cosses à souder, connecteur autodénuant, BNC ,  
Sub-D9 ou Sub D 25, connecteur à vis, prises EDAC.....



Cosses à souder



SUBD25



EDAC 56



BNC  
adaptation 110Ω /75Ω



Autodénuant KRONE



SUBD9

# Accessoires

Les câbles et les fiches de connexion communs à tous les patchs Ghielmetti. Tous les modèles sont compatibles entre eux et peuvent donc être utilisés indifféremment dans vos applications en fonction de vos critères d'encombrement ou d'ergonomie. Les câbles existent en différentes longueurs et couleurs.

