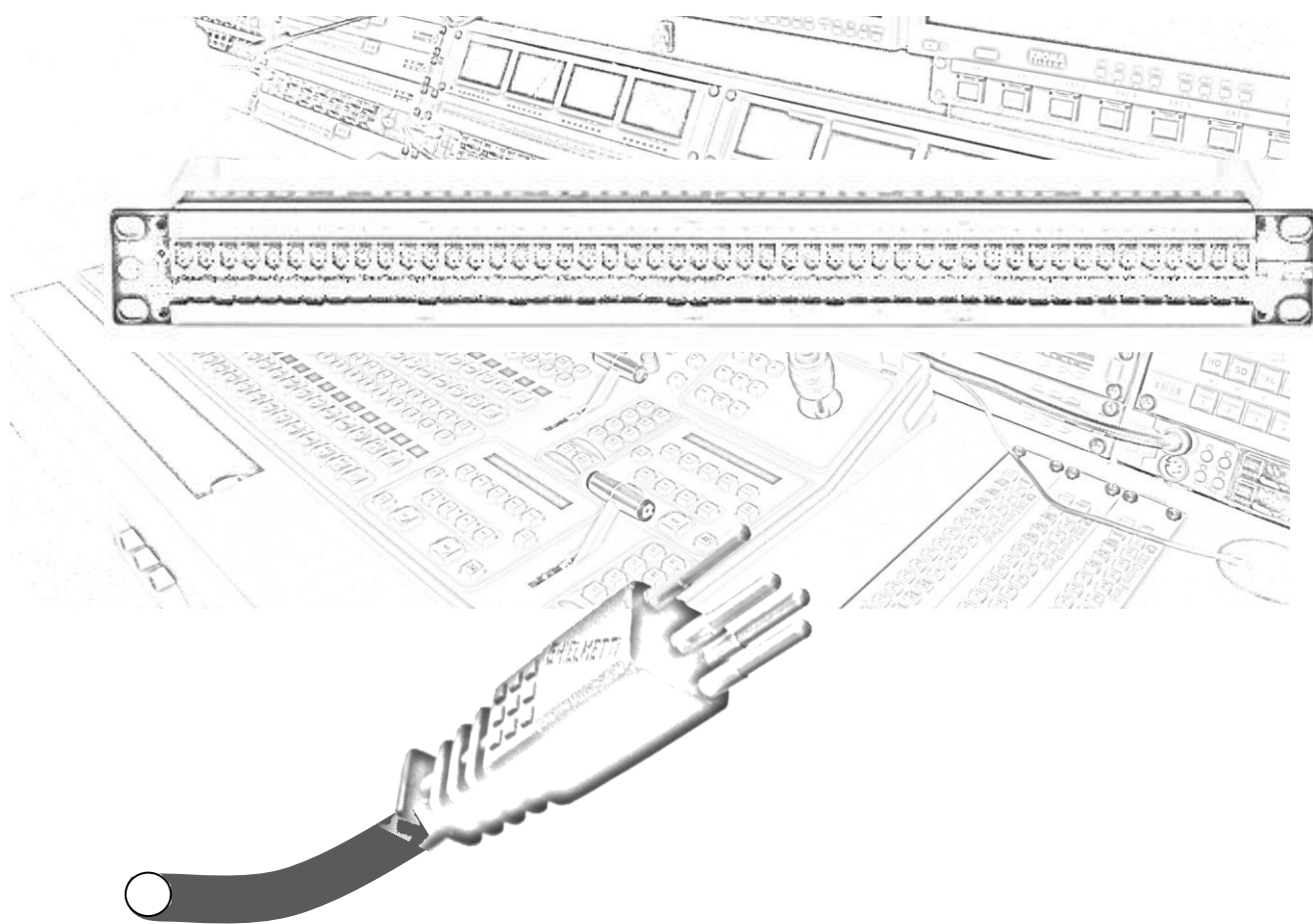


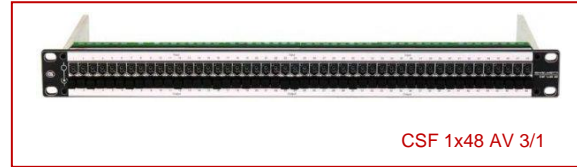
PANNEAUX DE BRASSAGE AUDIO GHIELMETTI



Sommaire

• <i>Présentation générale</i>	3
• <i>Fonction standard type A</i>	4
• <i>Fonction normalisée type AV</i>	4
• <i>Panneaux de brassage Ghielmetti ASF 24 points Eco</i>	5
• <i>Panneaux de brassage Ghielmetti ASF 32 points Eco</i>	6
• <i>Panneaux de brassage Ghielmetti ASF 32 points Blueline</i>	7
• <i>Panneaux de brassage Ghielmetti CSF 48 points</i>	8
• <i>Panneaux de brassage Ghielmetti ASF rétro-éclairés</i>	10
• <i>Panneaux de brassage Ghielmetti CSF rétro-éclairés</i>	10
• <i>Cordons et fiches 3 pôles pour panneaux de brassage Ghielmetti</i>	12
• <i>Caractéristiques techniques</i>	14

• Présentation Générale



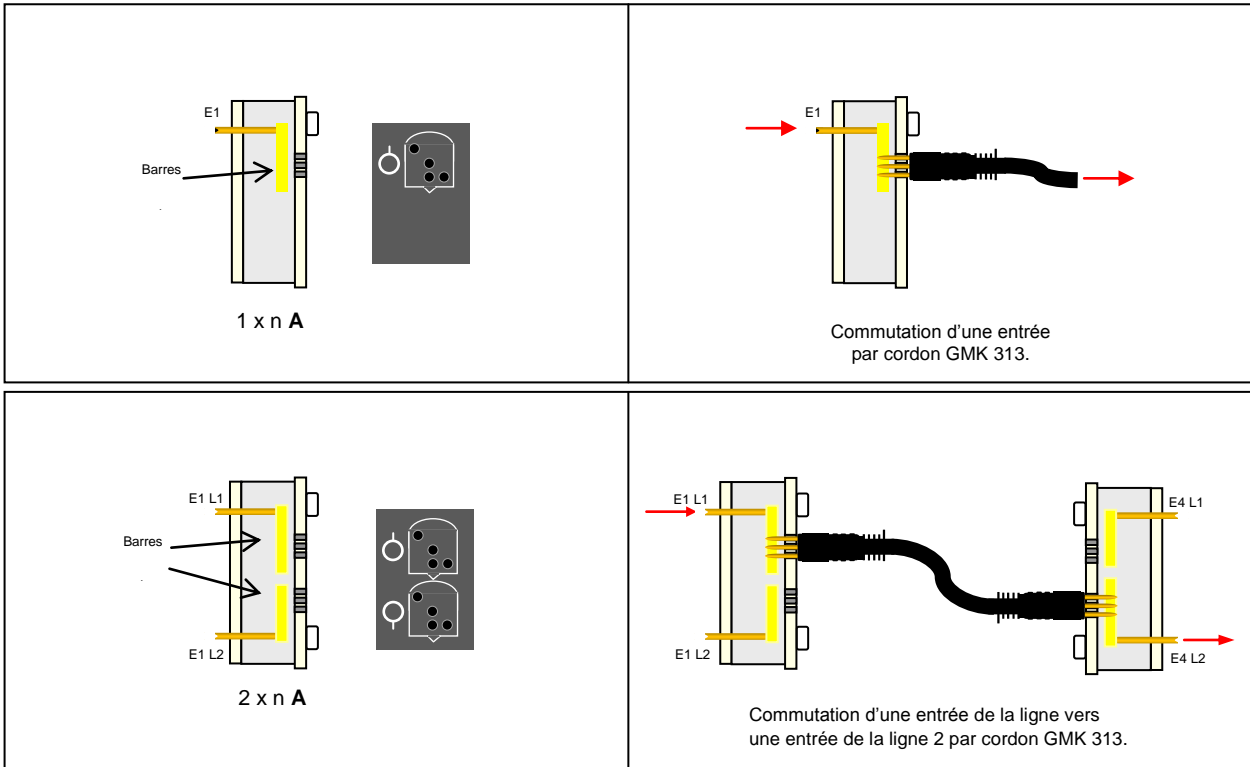
Les panneaux de brassage (Audio patch panels) Ghielmetti ont été conçus à partir de la célèbre technologie de contact "barre bus Ghielmetti". Ils permettent de brasser des signaux Audio AES ou audio analogique symétriques. La technologie des contacts barre-bus de Ghielmetti assure une excellente qualité des connexions et une grande fiabilité dans le temps. Leur format 19" x 1U facilite leur intégration dans les baies. Un large choix de connexions de câblage est à votre disposition : Cosses à souder, Auto dénudant Krone, Sub-D25, EDAC, RJ45. Tous les connecteurs sont débrochables pour simplifier le câblage et faciliter les modifications. Les panneaux Ghielmetti sont équipés de porte-étiquettes ainsi que de portes-câbles.

Ces panneaux de brassage Ghielmetti sont utilisés dans de nombreuses régions de télévision, Radio, Opéras, Théâtres. Ils sont maintenant proposés avec des portes étiquettes rétro éclairés qui facilitent leur utilisation notamment dans les salles régies broadcast.

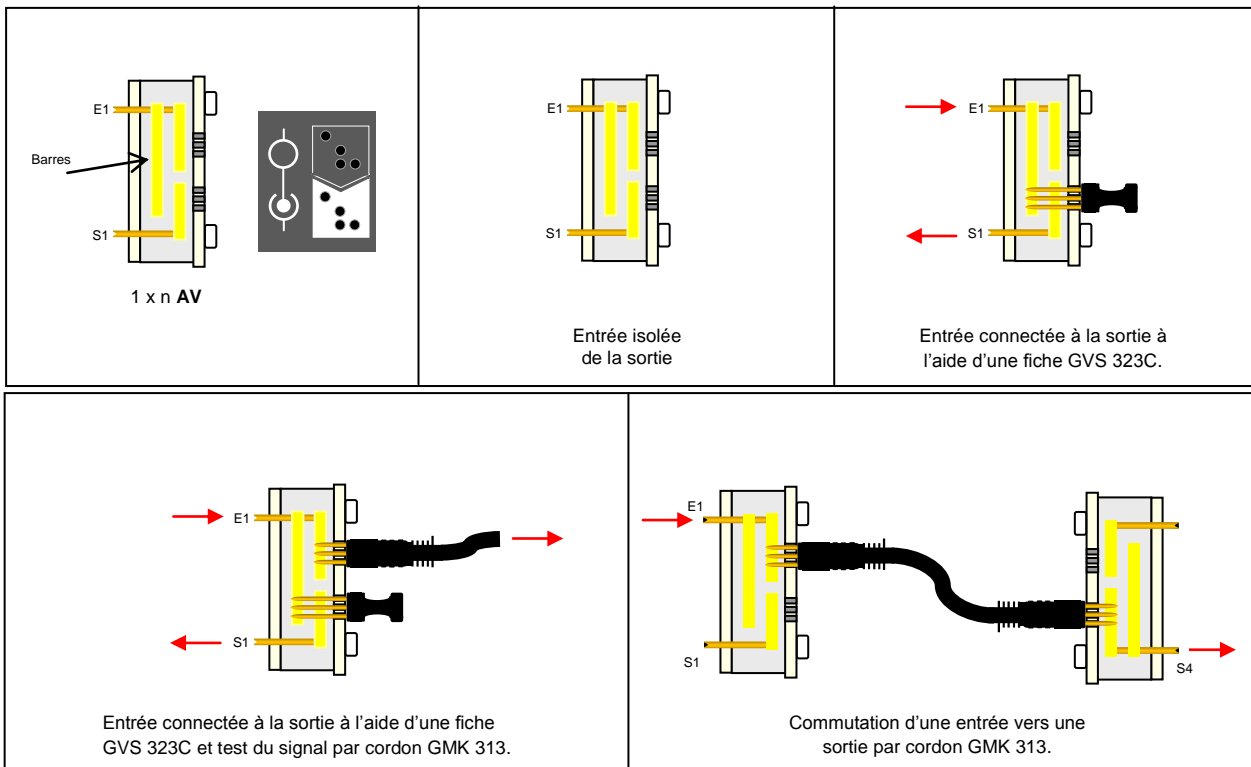
Type	Face avant	Construction	Désignation	Référence
1 x n A			1 ligne de 24 points standards 1 ligne de 32 points standards	ASF 1x24 A 3/1 xxx ASF 1x32 A 3/1 xxx
2 x n A			2 lignes de 24 points standards (48 points) 2 lignes de 32 points standards (64 points)	ASF 2x24 A 3/1 xxx ASF 2x32 A 3/1 xxx
1 x n AV			1 ligne de 24 points Normalisés (24E/24S) 1 ligne de 32 points Normalisés (32E/32S) 1 ligne de 48 points Normalisés (48E/48S)	ASF 1x24 AV 3/1 xxx ASF 1x32 AV 3/1 xxx CSF 1x48 AV 3/1 xxx

(n = nombre de points par ligne)

• **Fonction standard (sans coupure) type A**



• **Fonction normalisée type AV**



Panneaux de Brassage AUDIO Ghielmetti ASF 24 points série Eco



**Panneau de brassage 1 x 24 points standards
ASF 1x24 A 3/1 SAG Eco**



- 24 points standards – 3 pôles
- Audio Analogique Symétrique ou Numérique AES
- Contacts or
- Face Avant 19" x1U
- Gris anthracite et blanc
- 1 porte étiquette 8mm
- 1 barre porte câble
- 24 Connecteurs 3 pôles à souder GAS 323 LAC

Référence : 673.115.810.61

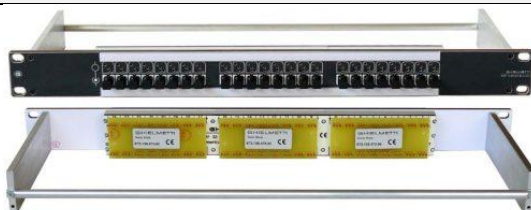
**Panneau de brassage 2 x 24 points standards
ASF 2x24 A 3/1 SAG Eco**



- 48 points standards – 3 pôles 2 lignes de 24
- Audio Analogique Symétrique ou Numérique AES
- Contacts or
- Face Avant 19" x1U
- Gris anthracite et blanc
- 2 portes étiquettes 8mm
- 1 barre porte câble
- 48 Connecteurs 3 pôles à souder GAS 323 LAC

Référence : 673.115.860.61

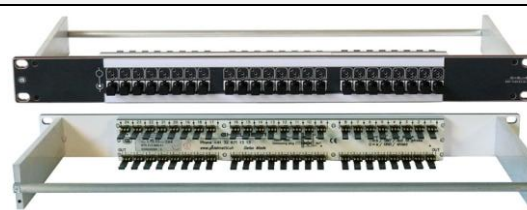
**Panneau de brassage 1 x 24 points normalisés
ASF 1x24 AV 3/1 LAM Eco**



- 24 points normalisés – 3 pôles
- 24 Entrées /24 sorties
- Audio Analogique Symétrique ou Numérique AES
- Contacts or
- Face Avant 19" x1U
- Gris anthracite et blanc
- 2 portes étiquettes 8mm
- 1 barre porte câble
- 3 modules cosses à souder 2x8
- 24 fiches de normalisation noires GVS 323 C sw

Référence : 673.115.800.05

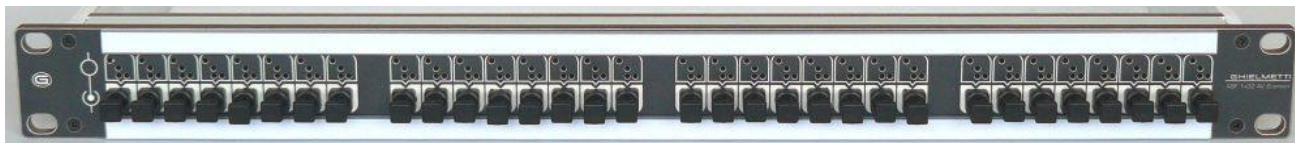
**Panneau de brassage 1 x 24 points normalisés
ASF 1x24 AV 3/1 SAG Eco**



- 24 points normalisés – 3 pôles
- 24 Entrées /24 sorties
- Audio Analogique Symétrique ou Numérique AES
- Contacts or
- Face Avant 19" x1U
- Gris anthracite et blanc
- 2 portes étiquettes 8mm
- 1 barre porte câble
- 48 Connecteurs 3 pôles à souder GAS 323 LAC
- 24 fiches de normalisation noires GVS 323 C sw

Référence : 673.115.800.61

Panneaux de Brassage AUDIO Ghielmetti ASF 32 points série Eco



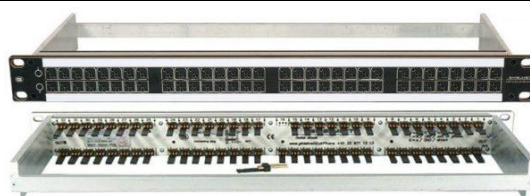
Panneau de brassage 1 x 32 points standards ASF 1x32 A 3/1 SAG Eco



- 32 points standards – 3 pôles
- Audio Analogique Symétrique ou Numérique AES
- Contacts or
- Face Avant 19" x1U
- Gris anthracite et blanc
- 1 porte étiquette
- 1 barre porte câble
- 32 Connecteurs 3 pôles à souder GAS 323 LAC

Référence : 673.115.910.61

Panneau de brassage 2 x 32 points standards ASF 2x32 A 3/1 SAG Eco



- 64 points standards – 3 pôles 2 lignes de 32
- Audio Analogique Symétrique ou Numérique AES
- Contacts or
- Face Avant 19" x1U
- Gris anthracite et blanc
- 2 portes étiquettes 8mm
- 1 barre porte câble
- 64 Connecteurs 3 pôles à souder GAS 323 LAC

Référence : 673.115.960.61

Panneau de brassage 1 x 32 points normalisés ASF 1x32 AV 3/1 LAM Eco



- 32 points normalisés – 3 pôles
- 32 Entrées /32 sorties
- Audio Analogique Symétrique ou Numérique AES
- Contacts or
- Face Avant 19" x1U
- Gris anthracite et blanc
- 2 portes étiquettes 8mm
- 1 barre porte câble
- 4 modules cosses à souder 2x8
- 32 fiches de normalisation noires GVS 323 C sw

Référence : 673.115.900.05

Panneau de brassage 1 x 32 points normalisés ASF 1x32 AV 3/1 SAG Eco



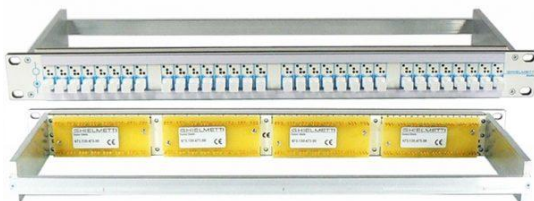
- 32 points normalisés – 3 pôles
- 32 Entrées /32 sorties
- Audio Analogique Symétrique ou Numérique AES
- Contacts or
- Face Avant 19" x1U
- Gris anthracite et blanc
- 2 portes étiquettes 8mm
- 1 barre porte câble
- 64 Connecteurs 3 pôles à souder GAS 323 LAC
- 32 fiches de normalisation noires GVS 323 C sw

Référence : 673.115.900.61

Panneaux de Brassage AUDIO Ghielmetti ASF 32 points série Blueline



Panneau de brassage 1 x 32 points normalisés ASF 1x32 AV 3/1 LAM Blueline



- 32 points normalisés – 3 pôles
- 32 Entrées /32 sorties
- Audio Analogique Symétrique ou Numérique AES
- Blindage entrées / sorties
- Contacts or
- Face Avant 19" x1U
- Blanche et bleue
- 2 portes étiquettes 8mm
- 1 barre porte câble
- 4 modules cosses à souder 2x8 LA
- 32 fiches de normalisation blanches GVS 323 C ws

Référence : 673.113.900.05

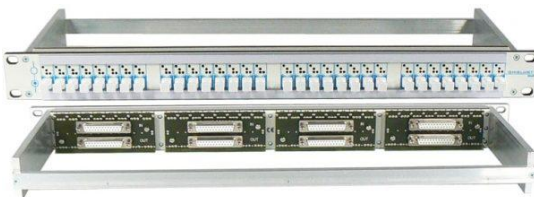
Panneau de brassage 1 x 32 points normalisés ASF 1x32 AV 3/1 SAG Blueline



- 32 points normalisés – 3 pôles
- 32 Entrées /32 sorties
- Audio Analogique Symétrique ou Numérique AES
- Blindage entrées / sorties
- Contacts or
- Face Avant 19" x1U
- Blanche et bleue
- 2 portes étiquettes 8mm
- 1 barre porte câble
- 64 Connecteurs 3 pôles à souder GAS 323 LAC
- 32 fiches de normalisation blanches GVS 323 C ws

Référence : 673.113.900.61

Panneau de brassage 1 x 32 points normalisés ASF 1x32 AV 3/1 D25 S* FFCS Blueline

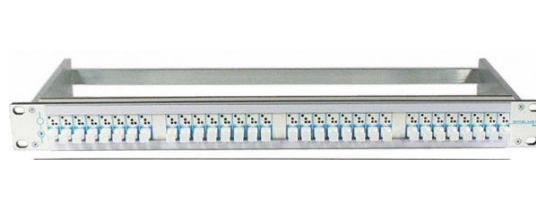


- 32 points normalisés – 3 pôles
- 32 Entrées / 32 sorties
- Audio Analogique Symétrique ou Numérique AES
- Blindage entrées / sorties
- Contacts or
- Face Avant 19" x1U
- Gris anthracite et blanc
- 2 portes étiquettes 8mm
- 1 barre porte câble
- 4 modules 2 x SubD25 Femelle
- 32 fiches de normalisation blanches GVS 323C ws

* S standard Ghielmetti : Référence : 673.113.900.34

* T standard Tascam™ : Référence : 673.113.900.36

Panneau de brassage 1 x 32 points normalisés ASF 1x32 AV 3/1 RJ45 blueline

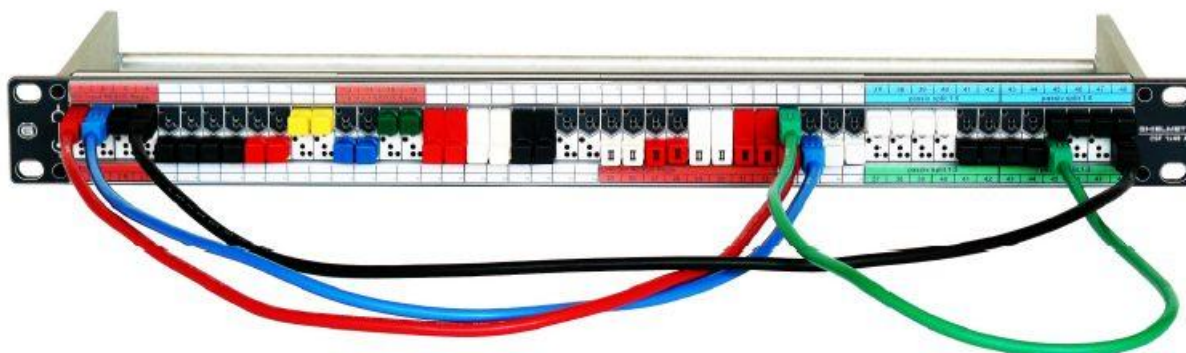


- 32 points normalisés – 3 pôles
- 32 Entrées / 32 sorties
- Audio Analogique Symétrique ou Numérique AES
- Blindage entrées / sorties
- Contacts or
- Face Avant 19" x1U
- blanche et bleue
- 2 portes étiquettes 8mm
- 1 barre porte câble
- 4 modules 4 x RJ45
- 32 fiches de normalisation blanches GVS 323C ws

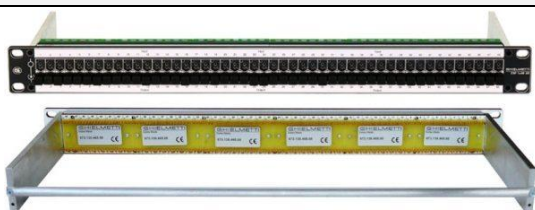
Référence : 673.113.900.95

Nota : Les Panneaux de brassage ASF Blueline sont équipés de barre de blindage entre les points.

Panneaux de Brassage AUDIO Ghielmetti CSF 48 points



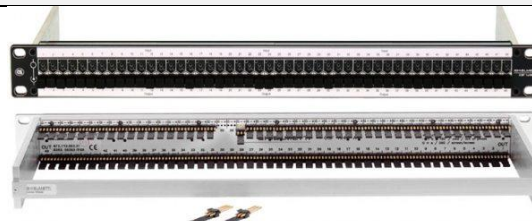
Panneau de brassage 48 points à coupure CSF 1x48 AV 3/1 LAM



- 48 points normalisés – 3 pôles
- 48 Entrées / 48 sorties
- Audio Analogique Symétrique ou Numérique AES
- Contacts or
- Face Avant 19" x1U
- Gris anthracite et blanc
- 2 portes étiquettes 8mm
- 1 barre porte câble
- 6 modules cosses à souder 2x8 LA
- 48 fiches de normalisation noires GVS 323C sw

Référence : 679.113.553.12

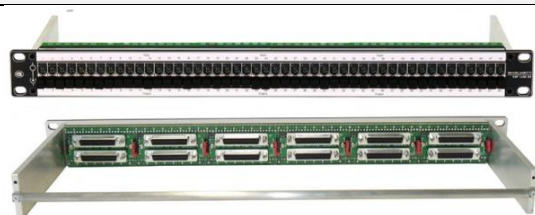
Panneau de brassage 48 points à coupure CSF 1x48 AV 3/1 SAG



- 48 points normalisés – 3 pôles
- 48 Entrées / 48 sorties
- Audio Analogique Symétrique ou Numérique AES
- Contacts or
- Face Avant 19" x1U
- Gris anthracite et blanc
- 2 portes étiquettes 8mm
- 1 barre porte câble
- 96 Connecteurs 3 pôles à souder GAS 323 LAC
- 48 fiches de normalisation noires GVS 323C sw

Référence : 679.113.553.13

Panneau de brassage 48 points à coupure CSF 1x48 AV 3/1 D25 S* fcs

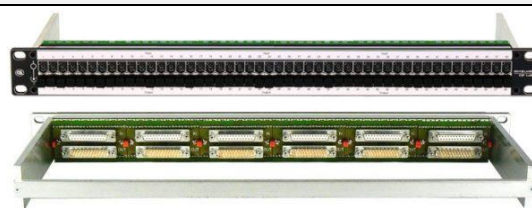


- 48 points normalisés – 3 pôles
- 48 Entrées / 48 sorties
- Audio Analogique Symétrique ou Numérique AES
- Contacts or
- Face Avant 19" x1U
- Gris anthracite et blanc
- 2 portes étiquettes 8mm
- 1 barre porte câble
- 6 modules 2xSUB-D 25 femelle
- 48 fiches de normalisation noires GVS 323C sw

* S standard Ghielmetti : Référence : 673.113.553.47

* T standard Tascam™ : Référence : 673.113.553.48

Panneau de brassage 48 points à coupure CSF 1x48 AV 3/1 D25 S fm

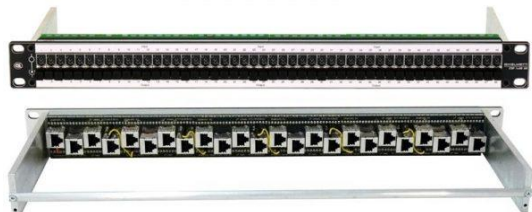


- 48 points normalisés – 3 pôles
- 48 Entrées / 48 sorties
- Audio Analogique Symétrique ou Numérique AES
- Contacts or
- Face Avant 19" x1U
- Gris anthracite et blanc
- 2 portes étiquettes 8mm
- 1 barre porte câble
- 6 modules 2xSUB-D 25 femelle/Male
- 48 fiches de normalisation noires GVS 323C sw

Référence : 673.113.553.42

Panneaux de Brassage AUDIO Ghielmetti CSF 48 points

Panneau de brassage 48 points à coupure CSF 1x48 AV 3/1 RJ45



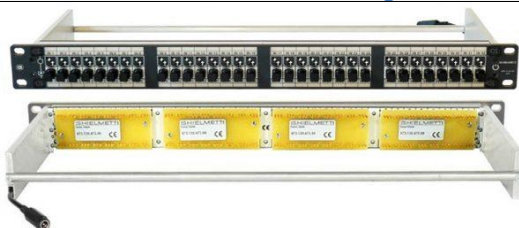
- 48 points normalisés – 3 pôles
- 48 Entrées / 48 sorties
- Audio Analogique Symétrique ou Numérique AES
- Contacts or
- Face Avant 19" x1U
- Gris anthracite et blanc
- 2 portes étiquettes 8mm
- 1 barre porte câble
- 6 modules 4 x RJ45
- 48 fiches de normalisation noires GVS 323C sw

Référence : 673.113.553.95

Panneaux de Brassage AUDIO Ghielmetti Rétro-éclairés



Panneau de brassage 32 points à coupure ASF 1x32 AV 3/1 LAM Light

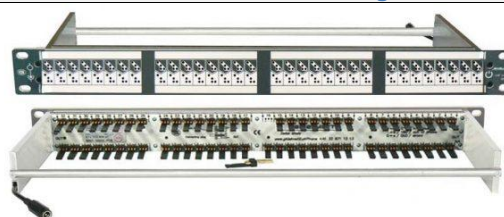


- 32 points normalisés – 3 pôles
- 32 Entrées / 32 sorties
- Audio Analogique Symétrique ou Numérique AES
- Contacts or
- Face Avant 19" x1U
- Gris anthracite et blanc
- 2 portes étiquettes Rétro éclairés par led blanche
- 1 barre porte câble
- 4 modules cosses à souder 2x8 LA
- 32 fiches de normalisation noires GVS 323C sw
- 1 connecteur alimentation RJ10 femelle

Modèle avec bloc d'alimentation inclus
ASF 1x32 AV 3/1 LAM light Peu RJ10
Référence : 673.113.262.12

Modèle sans alimentation
ASF 1x32 AV 3/1 LAM light RJ10
Référence : 673.113.263.12

Panneau de brassage 32 points à coupure ASF 1x32 AV 3/1 SAG Light



- 32 points normalisés – 3 pôles
- 32 Entrées / 32 sorties
- Audio Analogique Symétrique ou Numérique AES
- Contacts or
- Face Avant 19" x1U
- Gris anthracite et blanc
- 2 portes étiquettes Rétro éclairés par led blanche
- 1 barre porte câble
- 64 Connecteurs 3 pôles à souder GAS 323 LAC
- 32 fiches de normalisation noires GVS 323C sw
- 1 connecteur alimentation RJ10 femelle

Modèle avec bloc d'alimentation inclus
ASF 1x32 AV 3/1 SAG light Peu RJ10
Référence : 673.113.262.13

Modèle sans alimentation
ASF 1x32 AV 3/1 SAG light RJ10
Référence : 673.113.263.13

Panneau de brassage 48 points à coupure CSF 1x48 AV 3/1 LAM Light



- 48 points normalisés – 3 pôles
- 48 Entrées / 48 sorties
- Audio Analogique Symétrique ou Numérique AES
- Contacts or
- Face Avant 19" x1U
- Gris anthracite et blanc
- 2 portes étiquettes Rétro éclairés par led blanche
- 1 barre porte câble
- 6 modules cosses à souder 2x8 LA
- 48 fiches de normalisation noires GVS 323C sw
- 1 connecteur alimentation RJ10 femelle

Modèle avec bloc d'alimentation inclus
CSF 1x48 AV 3/1 LAM light Peu RJ10
Référence : 673.117.260.12

Modèle sans alimentation
CSF 1x48 AV 3/1 LAM light RJ10
Référence : 673.117.261.12

Panneau de brassage 48 points à coupure CSF 1x48 AV 3/1 SAG Light



- 48 points normalisés – 3 pôles
- 48 Entrées / 48 sorties
- Audio Analogique Symétrique ou Numérique AES
- Contacts or
- Face Avant 19" x1U
- Gris anthracite et blanc
- 2 portes étiquettes Rétro éclairés par led blanche
- 1 barre porte câble
- 96 Connecteurs 3 pôles à souder GAS 323 LAC
- 48 fiches de normalisation noires GVS 323C sw
- 1 connecteur alimentation RJ10 femelle

Modèle avec bloc d'alimentation inclus
CSF 1x48 AV 3/1 SAG light Peu RJ10
Référence : 673.117.260.13

Modèle sans alimentation
CSF 1x48 AV 3/1 SAG light RJ10
Référence : 673.117.261.13

Panneaux de Brassage AUDIO Ghielmetti Rétro-éclairés

Rack d'alimentation pour ASF / CSF light GLS 16 230/12



- Alimentation 230Vac / 12 Vdc
- 16 sorties / 12Vdc
- Interrupteur ON/OFF
- Temporisation programmable
- 16 connecteurs RJ10 F
- Rack 19" x1U

Référence : 673.114.143.97


Cordons et Fiches pour panneaux de brassage Ghielmetti

Cordons Audio AES 110 Ω pour panneaux de brassage Ghielmetti









Modèle	Longueur	Couleur	Référence	
GMK 313/30 d Sw	30 cm	Noir	673.910.269.20	
GMK 313/30 d rt	30 cm	Noir / Bagues rouges	673.910.269.22	
GMK 313/30 d gb	30 cm	Noir / Bagues jaunes	673.910.269.24	
GMK 313/30 d gn	30 cm	Noir / Bagues vertes	673.910.269.25	
GMK 313/30 d bl	30 cm	Noir / Bagues bleues	673.910.269.26	
GMK 313/60 d Sw	60 cm	Noir	673.910.269.00	
GMK 313/60 d rt	60 cm	Rouge	673.910.269.02	
GMK 313/60 d gb	60 cm	Noir / Bagues jaunes	673.910.269.04	
GMK 313/60 d gn	60 cm	Vert	673.910.269.05	
GMK 313/60 d bl	60 cm	Bleu	673.910.269.06	
GMK 313/90 d Sw	90 cm	Noir	673.910.269.10	
GMK 313/90 d rt	90 cm	Noir / Bagues rouges	673.910.269.12	
GMK 313/90 d gb	90 cm	Noir / Bagues jaunes	673.910.269.14	
GMK 313/90 d gn	90 cm	Noir / Bagues vertes	673.910.269.15	
GMK 313/90 d bl	90 cm	Noir / Bagues bleues	673.910.269.16	
GMK 313/120 d Sw	120 cm	Noir	673.910.269.30	
GMK 313/180 d Sw	180 cm	Noir	673.910.269.40	
GMK 313/250 d Sw	250 cm	Noir	673.910.269.50	



Cordons adaptateurs XLR pour panneaux de brassage Ghielmetti

				
Modèle	Longueur	Couleur	Désignation	Référence
GXK 313/60 f	60 cm	Noir	G3P vers XLR femelle	673.910.301.02
GXK 313/60 m	60 cm	Noir	G3P vers XLR mâle	673.910.300.02
GXK 313/90 f	90 cm	Noir	G3P vers XLR femelle	673.910.301.01
GXK 313/90 m	90 cm	Noir	G3P vers XLR mâle	673.910.300.01
GXK 313//120 f	120 cm	Noir	G3P vers XLR femelle	673.910.301.00
GXK 313/120 m	120 cm	Noir	G3P vers XLR mâle	673.910.300.00
GXK 313//180 f	180 cm	Noir	G3P vers XLR femelle	673.910.301.03
GXK 313/180 m	180 cm	Noir	G3P vers XLR mâle	673.910.300.03
GXK 313//250 f	250 cm	Noir	G3P vers XLR femelle	673.910.301.04
GXK 313/250 m	250 cm	Noir	G3P vers XLR mâle	673.910.300.04

Fiches 3 pôles de normalisation pour panneaux de brassage Ghielmetti

Modèle	Couleur	Référence	
GVS 323 C Sw	Noire	673.910.079.00	
GVS 323 C rt	Rouge	673.910.079.02	
GVS 323 C gb	Jaune	673.910.079.03	
GVS 323 C gn	Verte	673.910.079.05	
GVS 323 C bl	Bleue	673.910.079.06	
GVS 323 C ws	Blanche	673.910.079.09	

Fiches cordons 3 pôles à souder pour panneaux de brassage Ghielmetti

Modèle	Couleur	Référence	
GKS 313 m Sw	Noire	673.910.201.10	
GKS 313 m rt	Rouge	673.910.201.12	

Nota : ces fiches ne peuvent pas être utilisées sur les modèles CSF 1x48.

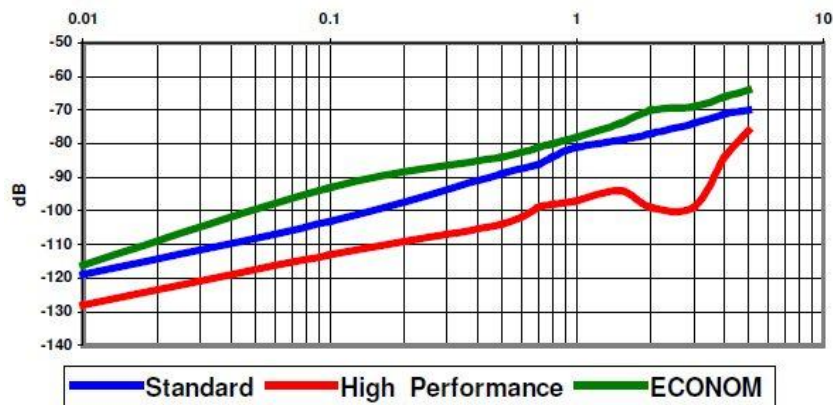
Caractéristiques techniques

Caractéristiques Electriques

Niveau de signal	0Hz < f < 5MHz	-64 dBu à +36dBu
Atténuation de diaphonie	30Hz < f < 30 kHz	> 90dB
Perte d'insertion	30Hz < f < 30 kHz	< 0.01dB
Tension maximale		50V
Intensité maximale		6A
Tension d'essai isolement		1000V
Contacts (Barre Bus)		Cu Be / 0,25μ Au sur 2 μ Ni
Resistance de contacts		0.8 – 1 mΩ
Isolant		Polycarbonate
Température de Fonctionnement		-20°C...+50°C

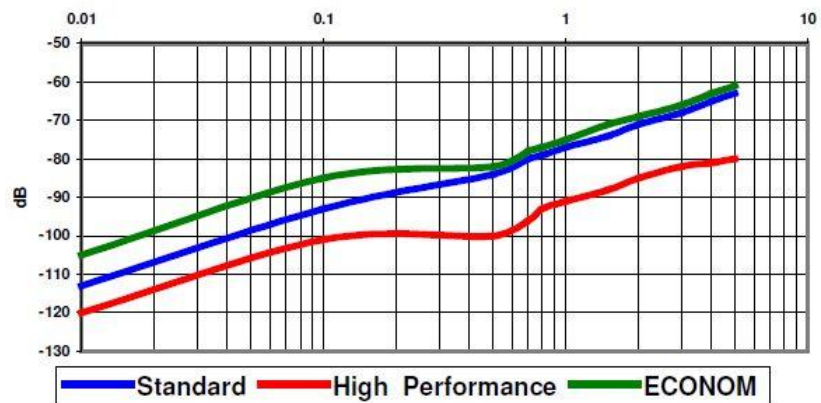
Cross-talk Attenuation

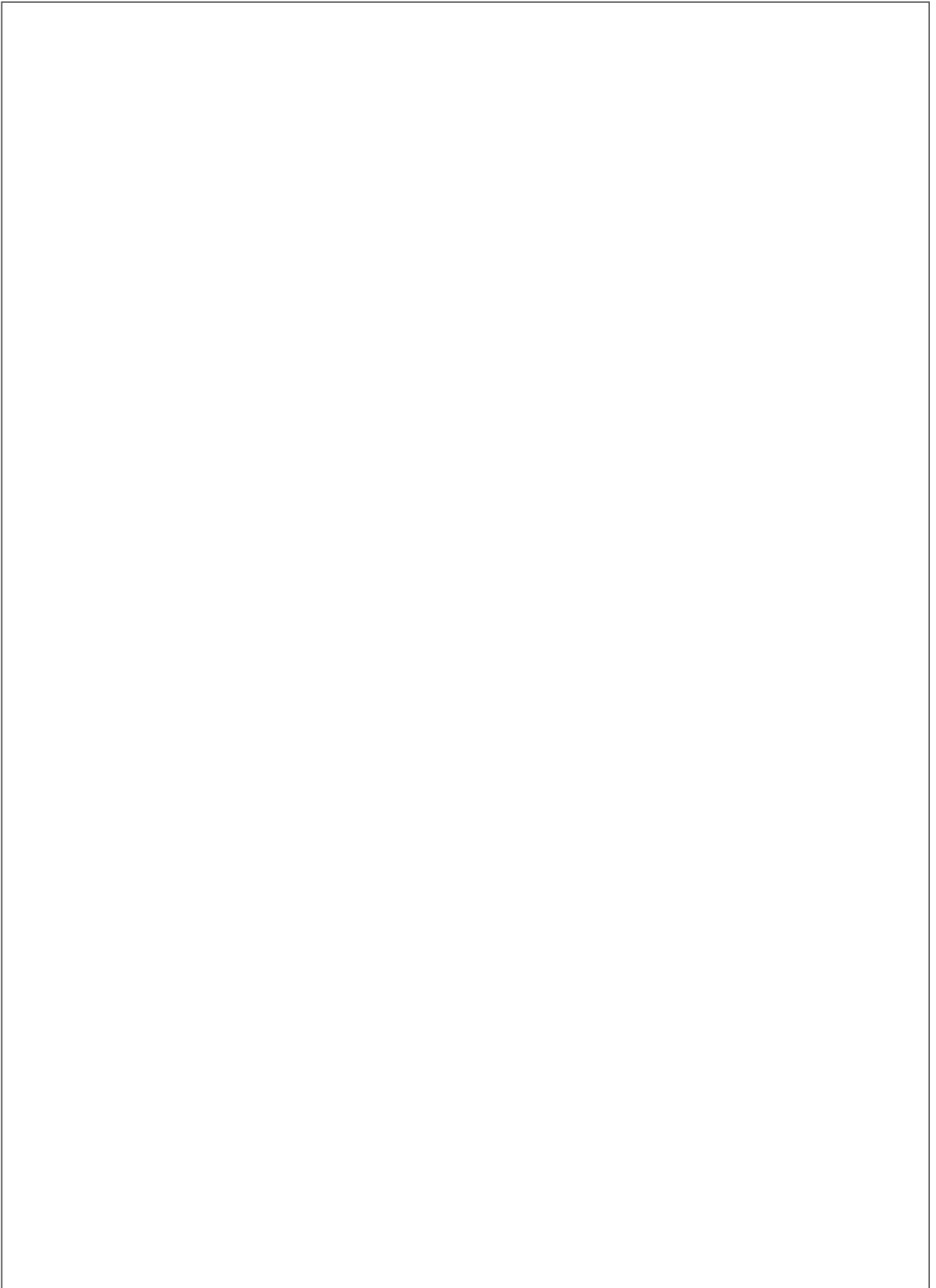
10 Hz < f < 5Mhz



Switch Off – Attenuation

10 Hz < f < 5Mhz





Nous contacter

AUVIDIS

3, allée des Rochers
94045 CRETEIL cedex
France

Tel : +33 1 43 99 94 05
Fax : +33 1 84 23 44 56

Email : contact@auvidis.fr

<http://www.auvidis.fr>

La société **AUVIDIS** commercialise les éléments nécessaires à l'intégration et à l'interconnexion des systèmes audiovisuels professionnels :

- Câbles Audio Analogique et numérique.
- Câbles Vidéo Analogique et numérique.
- Panneaux de brassage Audio AES.
- Panneaux de brassage vidéo 3G –SDI et 12G-SDI.
- Adaptateurs d'impédances AES 3 110Ω/75Ω
- Bandeaux 19" BNC/BNC et F/F.
- Connecteurs RF BNC à compression
- Baies et Mini Baies 19 ".
- Monitoring Audio Analogique et numérique