

# AUVIDIS



## BAIES 19"

# BAIES SERVEUR

**AUVIDIS**

3, allée des rochers – 94 045 CRETEIL cedex - France  
Tel : + 33(0)1 43 99 94 05 – Fax : +33 (0)1 43 39 10 55  
Email : [info@auvidis.fr](mailto:info@auvidis.fr) – web : <http://www.auvidis.fr>

BA0001F

# Baies 19" RESEAU et Baies SERVEUR

Ces baies fabriquées en France, sont étudiées pour répondre aux exigences des marchés professionnels de l'audiovisuel, de la vidéosurveillance et de l'informatique. Elles permettent d'accueillir en toute sécurité l'ensemble des équipements audiovisuels et informatiques au format 19".

L'ossature de la baie est réalisée en tôle d'acier, elle est constituée de deux cadres (tôle 20/10) et de 4 montants (15/10).

Les montants 19" (20/10) sont réglables au pas de 25 mm.

Les portes sont proposées en verre ou en tôles (1mm)

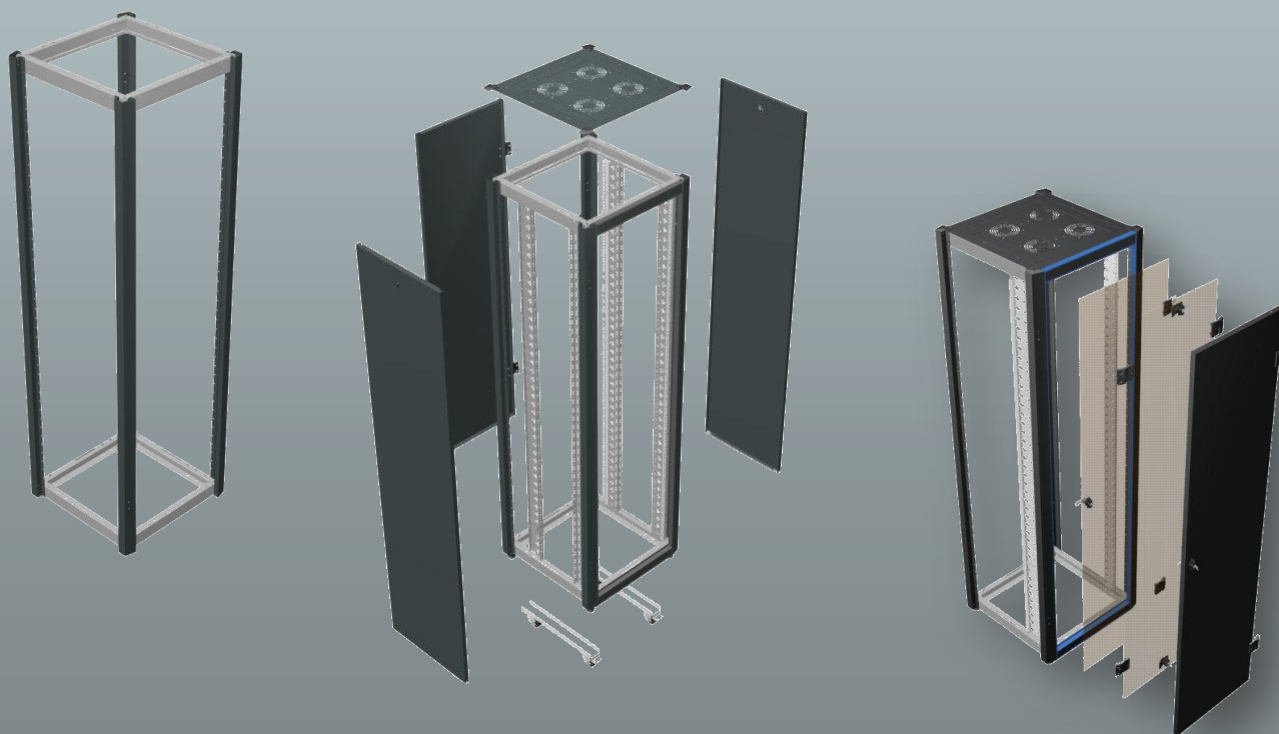
Le toit est ajouré pour permettre la ventilation de la baie et est équipé pour recevoir des ventilateurs.

Les panneaux latéraux sont réalisés en tôles d'acier d'1 mm avec verrous ¼ tour.

De nombreux accessoires sont proposés pour faciliter l'intégration et la fixation des équipements.

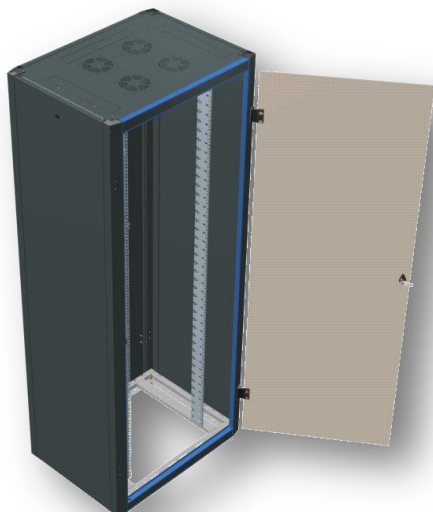
- Structure en tôle d'acier
- Charge admissible 700kg en statique
- Couleur Gris titane
- Portes en verre ou tôle
- Largeur 600 ou 800 mm
- Profondeur 600, 800, 900 et 1000 mm
- Hauteur 24U, 42 U, 47U (autres sur demande)
- Tenue aux impacts mécaniques iK8
- Continuité de masse conforme à la norme NF EN60950 et NFC15-100 (tresses 6mm<sup>2</sup> en option).

Fabriquant certifié SQS Iso 9001



## Baie 19" Réseau équipée de portes avant et arrière

Hauteur Utile : 24U – 42U  
 Largeur : 600 ou 800 mm  
 Profondeur : 600 ou 800 mm  
 Couleur : Gris titane



### Baie version standard

1 ossature  
 1 paire de montant avant 19"  
 1 toit ajouré avec passage de câbles  
 2 Panneaux latéraux avec verrous ¼ de tour  
 1 porte arrière tôle  
 1 porte avant verre  
 1 lot de 4 vérins 60mm

### Références

L x P	600x600	600x800	800x600	800x800
24U	5001	5101	5201	5301
42U	5004	5104	5204	5304
47U	5006	5106	5206	5306

### Extension de baie

Idem sans panneaux latéraux  
 1 kit d'accouplement

### Références

L x P	600x600	600x800	800x600	800x800
24U	5011	5111	5211	5311
42U	5014	5114	5214	5314
47U	5016	5116	5216	5316

## Baie 19" Réseau sans porte avant

Hauteur Utile : 24U – 42U  
 Largeur : 600 ou 800 mm  
 Profondeur : 600 ou 800 mm  
 Couleur : Gris titane



### Baie avec porte arrière

1 ossature  
 1 paire de montant avant 19"  
 1 toit ajouré avec passage de câbles  
 2 Panneaux latéraux avec verrous ¼ de tour  
 1 porte arrière tôle  
 1 lot de 4 vérins 60mm

### Références

L x P	600x600	600x800	800x600	800x800
24U	1000	1001	1002	1003
42U	1006	1007	1008	1009
47 U	2005	2016	2026	2036

### Extension de baie

Idem sans panneaux latéraux  
 1 kit d'accouplement

### Références

L x P	600x600	600x800	800x600	800x800
24U	1020	1021	1022	1023
42U	1026	1027	1028	1029
47 U	2046	2056	2066	2076

### Bâti nu avec toit uniquement

1 ossature  
 1 paire de montant avant 19 "  
 1 toit ajouré avec passage de câbles  
 1 lot de 4 vérins 60mm

### Références

L x P	600x600	600x800	800x600	800x800
24U	1540	1541	1542	1543
42U	1546	1547	1548	1549
47 U	0966	0976	0986	0996

Ces baies peuvent aussi être fournies avec des panneaux arrière en tôle.

## Baie 19" SERVEUR

Hauteur Utile : 24U – 42U - 47U

Largeur : 600 ou 800 mm

Profondeur : 900 ou 1000 mm

Couleur : Gris titane



### Baie serveur

- 1 ossature
- 1 paire de montant avant 19"
- 1 paire de montant arrière 19"
- 1 toit ajouré avec passage de câbles
- 2 Panneaux latéraux avec verrous ¼ de tour
- 1 lot de 4 vérins 60mm

Sans porte avant ni arrière

### Références

L x P	600x900	600x1000	800x900	800x1000
24U	1701	1705	1702	1706
42U	1710	1703	1730	1704
47U	1712	1714	1716	1718

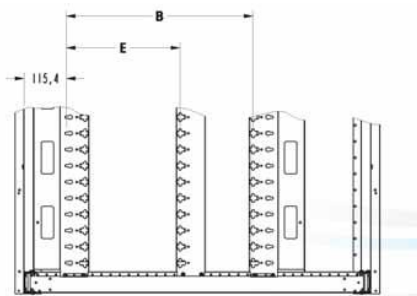
### Extension de baie

- Idem sans panneaux latéraux
- 1 kit d'accouplement

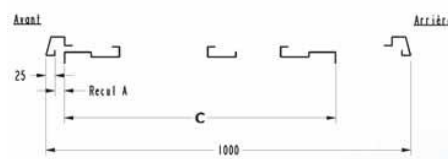
### Références

L x P	600x900	600x1000	800x900	800x1000
24U	1732	1736	1733	1737
42U	1711	1734	1731	1735
47U	1713	1715	1717	1719

## Position et réglage des montants intérieurs



- A : Recul mini du montant 19" si porte avant
- B : Entraxe de E412 à E612
- E : Entraxe intermédiaire de E312 à E512
- C : 850 maxi (825 si porte avant)
- Tous ces entraxes sont réglables au pas de 25mm



## Montants de baie SERVEUR



### Montant intérieur avant/arrière mobile 19"

- Montage sur les longerons de profondeur ou sur les supports montants mobiles (version de 800mm de large)
- Montant 19" carré de 9.5 mm en acier de 2 mm d'épaisseur

Conditionnement : 1 paire de montant avec visserie

Hauteur	Référence
24U	1745
42U	1743



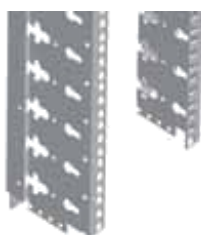
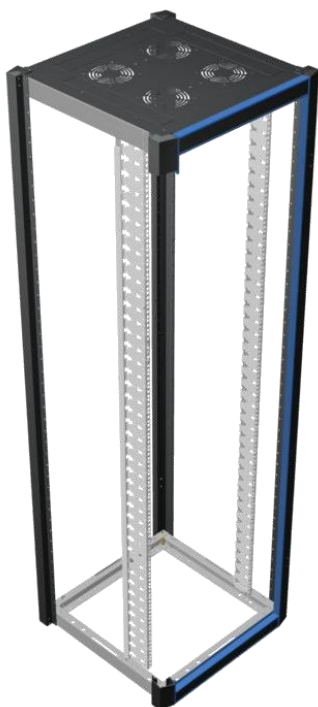
### Montant intermédiaire mobile

- Montage sur les longerons de profondeur ou sur les supports montants mobiles (version de 800mm de large)
- Montant 19", carré de 9.5 mm, en acier de 2 mm d'épaisseur

Conditionnement : 1 paire de montant avec visserie

Hauteur	Référence
24U	1746
42U	1744

## Montants de baies 19" réseau



### Montant intérieur avant/arrière mobile 19"

- Montage sur les longerons de profondeur ou sur les supports montants mobiles (version de 800mm de largeur)
- Montant 19" en acier revêtu de 2 mm d'épaisseur

Conditionnement : 1 paire de montant avec visserie

Hauteur	Référence
24U	1240
42U	1241

## Visserie M6 pour carré de 9.5 mm



Conditionnement :

Vis M6, écrous cage et coupelles plastiques.

Lot de	Référence
25	1751
50	1752

## Visserie M6 pour carré de 9.5 mm



Conditionnement :

Vis M6, écrous cage à insertion rapide, sans outil et coupelles plastiques.

Lot de	Référence
25	1252
50	1253

## Accessoires de Baies RESEAU et SERVEUR

### Support d'équipements

#### ▪ Equerres support châssis 1U

Fixation au pas de 1U sur les montants avant et arrières  
Support en tôle d'acier traité de 2 mm d'épaisseur  
Longueur entraxe +18mm  
Hauteur 30 mm et largeur 50 mm  
Charge : 50 kg

Conditionnement : 1 paire support châssis et 1 lot de visserie



Entraxe	Référence	Entraxe	Référence
312 mm	1190	512 mm	1192
412 mm	1191	612 mm	1193
		712 mm	1195
Baie de profondeur 600		Baie de profondeur 800 et +	

#### ▪ Equerres support châssis 2U

Fixation au pas de 1U sur les montants avant  
Support en tôle d'acier traité de 2 mm d'épaisseur  
Longueur 300mm, Hauteur 74.5 mm et largeur 50 mm  
Charge : 50 kg

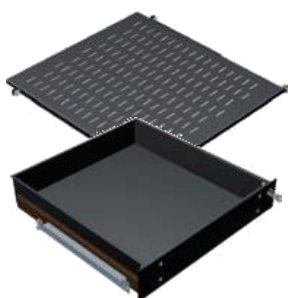
Conditionnement : 1 paire support châssis et 1 lot de visserie

Référence : 1194



### Autres Supports

- Plateau fixe
- Plateau fixe renforcé
- Plateau fixe universel 1U
- Tablette coulissante
- Tablette coulissante universelle
- Tiroir coulissant 1U et 2 U
- Plateau rackable 1U et 2 U



### Portes et Panneaux

#### ▪ Portes

Porte avant en verre securit 6mm simple  
Porte avant verre securit 6mm saloon  
Porte avant/arrière pleine en tôle  
Porte arrière saloon en tôle (Baie de 800)  
Porte arrière saloon en tôle ajourée (Baie de 800)

- Panneau plein en tôle latéral ou arrière
- Kit serrure pour panneau latéral ou arrière
- Toit Ajouré
- Module balai de toit
- Obturateur de toit
- Obturateur de ventilation de toit de baie
- Plaque de fond
- Panneaux 19" Noir - 1U, 2U, 3U..





### ▪ Support équipement frontal

Le support équipement frontal se fixe sur les supports équipements latéraux et sur les montants avant et arrière.

Il permet le montage d'éléments de câblage tels que les rails Din, goulottes et réglettes de prises.

Support en acier zingué épaisseur 1.5mm et équerres en 2mm d'épaisseur.

Conditionnement : 1 support frontal, 2 équerres et 1 lot de visserie

Baie de largeur	Référence
600	1230
800	1231

### ▪ Support équipement frontal

Le support équipement latéral permet de fixer : le support d'équipement frontal avec ses équerres, des éléments de câblage tel que rail Din goulottes plastiques chemin de câble filaire, réglettes de prises et grille de frettage  
Support en acier revêtu épaisseur 1.5 mm.

Conditionnement : 1 support latéral et visserie



Baie de profondeur	Référence
600	1235
800	1236
900	1237
1000	1238



### ▪ Vérins

Vérins à embase noire et fileté M10, charge 140kg par vérin

Conditionnement : 1 lot de 4 vérins

Référence : Longueur 60 mm : 1226  
Longueur 140 mm : 1233



### ▪ Roulettes standard

Roulette en plastique noir avec tige fileté M10, charge 180 kg pour l'ensemble des roulettes

Conditionnement : 2 roulettes libres et 2 roulettes à blocage avant.

Référence : 1225



### ▪ Roulettes Charge lourde

Cette configuration autorise le montage simultané de roulettes et de vérins (rehausse la baie de 60mm). L'ensemble se monte dans le sens de profondeur de la baie.

En acier zingué de 3 mm d'épaisseur

Capacité de charge : 400 kg

Conditionnement : 2 traverses, 4 roulettes et 1 lot de visserie

Baie de profondeur	Référence
600	1227
800	1228
900	1229
1000	1234



### ▪ Rehausse de baie

Elle se positionne sous la baie pour la rehausser

Les 4 faces sont amovibles

Tôle d'acier finition gris titane

Conditionnement : 1 rehausse, 4 vérins et 1 lot de visserie

LxP	Hauteur 100mm	Hauteur 150mm
600x600	1215	1219
600x800	1216	1220
600x900	1211	-
600x1000	1212	-
800x600	1217	1221
800x800	1218	1222
800x900	1213	-
800x1000	1214	-



### ▪ Kit d'accouplement (déjà inclus dans les extensions de baies)

Le kit permet de joindre 2 baies de même profondeur côte à côte .Il est positionné sur les traverses de l'ossature, à l'avant et à l'arrière de la baie

Conditionnement : 2 colonnettes avec visserie, 4 étriers de fixation avec visserie et un plan de montage.

Référence : 2370



### ▪ Kit de ventilation

Ventilation sous le toit composée de 2, 4 ou 6 ventilateurs avec un faisceau, un bornier de raccordement muni d'un capot de protection avec pictogramme de sécurité et d'un cordon d'alimentation. L'ensemble est monté et pré-câblé.

Conditionnement : 1 ensemble de 2, 4 ou 6 ventilateurs avec câblage capot de protection et 1 lot de visserie

	standard	Faible bruit
2 ventilateurs	1270	1275
4 ventilateurs	1271	1276
6 ventilateurs	1278	1277



### ▪ Thermostat

Réglable de 0°C à 60°C

Conditionnement : 1 Thermostat, 1 support Din, visserie

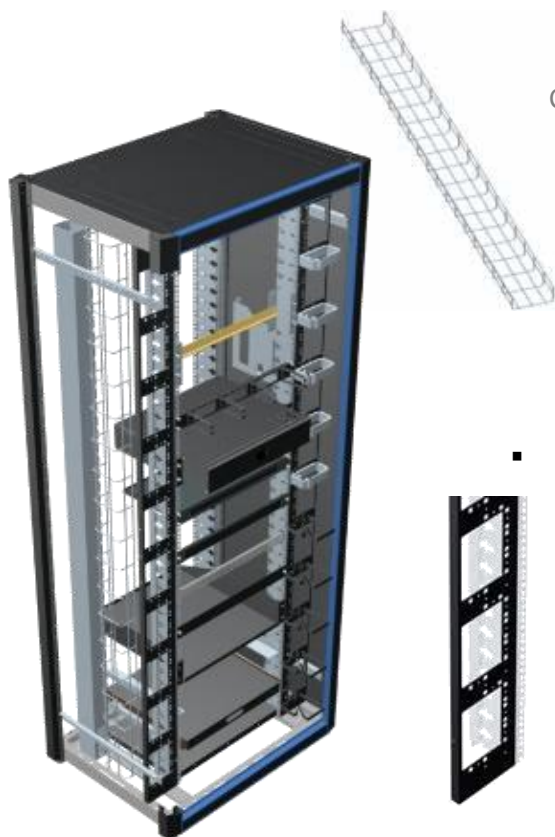
Référence : 1274



- **Goulotte en fil d'acier, longueur 2 mètres**

Goulotte en fil d'acier traité avec éclisses de fixation  
Nécessite des supports d'équipements latéraux.  
Coupée et montée en baie suivant votre plan.

Conditionnement : 1 longueur de 2 mètres, 4 éclisses de fixation et un lot de visserie.



Dimensions	Référence
50x30	1400
100x30	2282
150x30	1401
200x30	2286

*Autres largeurs sur demande*

- **Montant Cabling vertical pour baie de 800mm de large**

Montage sur les support équipements latéraux (4 minimums et les montants inferieurs mobiles (recul avant de 100 mm en standard) .

Montant en tôle d'acier de 1,5mm (découpes de 88x128mm).

Couleur Gris titane

Coupé et monté en baie suivant votre plan.

Conditionnement : 1 paire de montant Cabling avec visserie.



Hauteur	Référence
24U	2361
42U	2364

## Distribution d'énergie



- **9 prises à alimentation directe**

Distribution d'énergie composée d'un support en profilé d'aluminium, de prises secteur UTE, d'un cordon de longueur 2 mètres 3x1.5mm<sup>2</sup> avec une prise male surmoulée UTE/schuko.

Longueur 440 mm

Conditionnement : 1 distribution d'énergie avec pattes de fixations 19".

9 prises alimentation directe

**Référence : 2343**

8 prises avec Interrupteur lumineux

**Référence : 2347**

*Nota : Existe aussi avec disjoncteur différentiel, disjoncteur bipolaire ou sans interrupteur.*

- **Pattes de montage pour distribution d'énergie**

Paire de pattes pour un montage 19"

En acier revêtu

Conditionnement : 1 paire de pattes sans visserie

**Référence : 1388**

- **Pattes de montage pour distribution d'énergie**

Paire de pattes pour un montage vertical ou horizontal

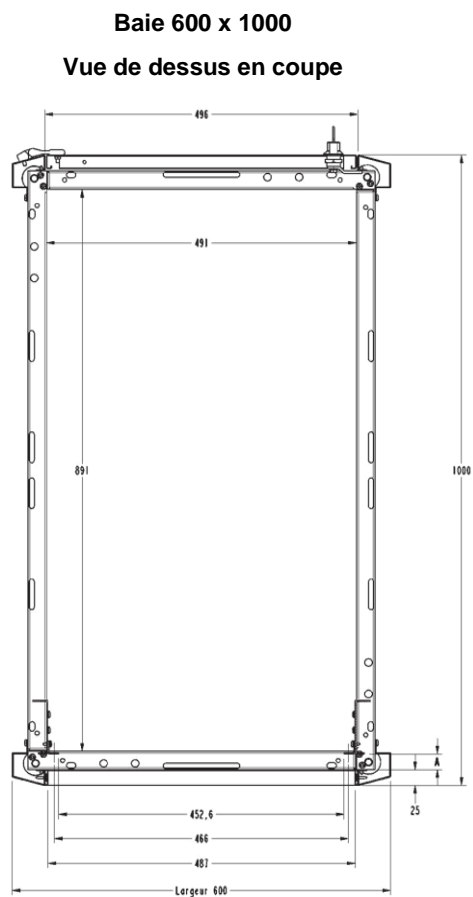
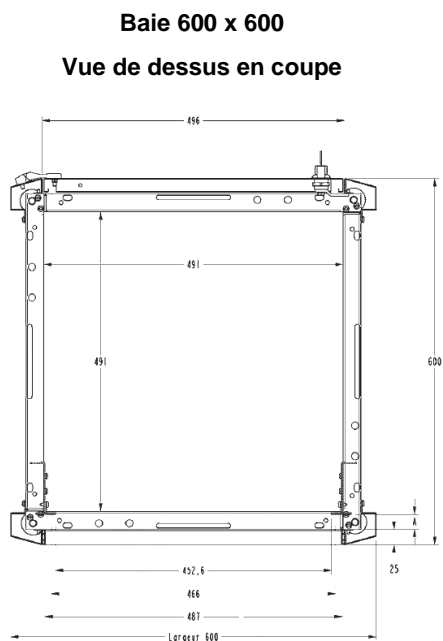
En acier revêtu

Conditionnement : 1 paire de pattes sans visserie

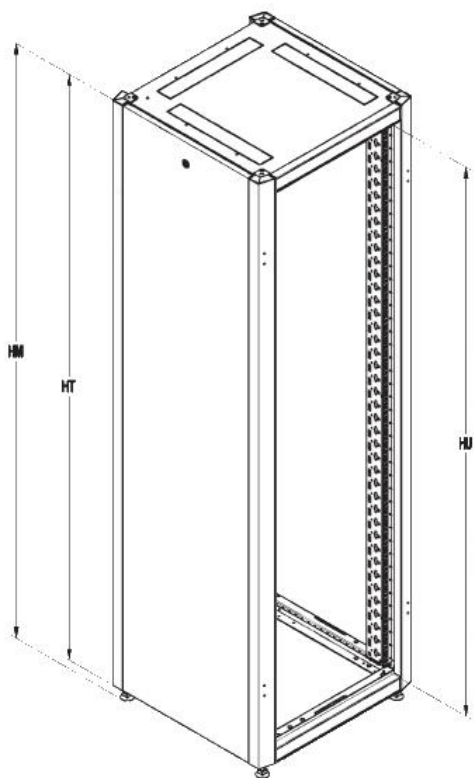
**Référence : 1387**



## Dimensions



## Hauteurs de Baie



Baies 19"	24U	42U
HU	1066.8	1866.9
HT	1192	1992
HM sur vérins	1217.3 +43	2017.4 +43
HM sur roulettes moyenne charge	1272	2072
HM sur roulette forte charge	1252	2052
HM sur socle de 100 mm	1292	2092
HM sur socle de 150 mm	1342	2142
HM sur socle anti-basculement	1285	2085

Distributeur :

**AUVIDIS**

3, allée des rochers  
94045 CRETEIL cedex  
France  
Tel : +33(0) 1 43 99 94 05  
Fax : +33(0) 1 43 39 10 55  
Email : [info@auvidis.fr](mailto:info@auvidis.fr)

Web : <http://www.auvidis.fr>