



Connecteur DIN 1.0/2.3 75Ω

DCP-C Series

NOUVEAU CONNECTEUR DIN 1.0/2.3 CANARE

- HD 3G
- Excellent Return Loss
- Contact or
- Verrouillage par bille

Système de verrouillage par Bille

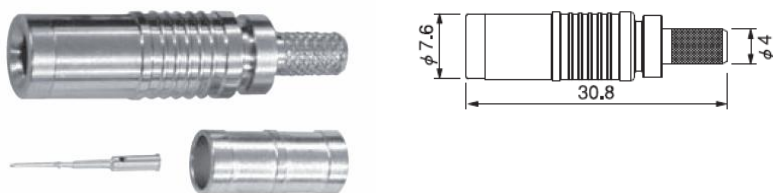
Ce procédé breveté par Canare assure une Insertion en douceur et un maintien ferme avec la base.



Applications :

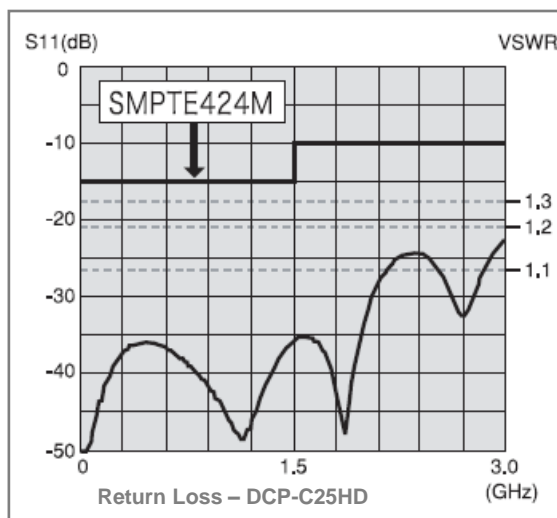
- Câblage des Grilles audio vidéo équipées d'embases DIN 1.0/2.3.
- Cartes d'acquisition vidéo 3G -SDI

DCP-C25HD



Caractéristiques

- IEC-61169-29, DIN47297
- SMPTE 424M
- Impedance Nominale : 75Ω
- Return Loss (DC to 3 GHz) : ≥ 20 dB
- Mécanisme de blocage par bille
- Contact or
- Corps allongé pour une meilleure ergonomie.
- Force de tension : > 150 N
- Poids (DCPC25HD) : 7g



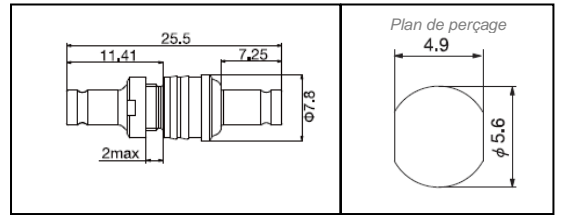
Référence	Type de Câble	Pince	Mâchoire
DCP-C25HD	L.2.5CHD, Belden 1855A	TC-1	TCD-D253F
DCP-C3F	L-3CFB, LS-3CFB	TC-1	TCD-D253F
DCP-C4F	L-4CHD, L4CFB ; Belden 1505A ; Draka 0.8/3.7	TC-1	TCD-D534F
DCP-C53	L-4.5CHD ; Belden 1694A	TC-1	TCD-D534F
BET-DIN	Outil pour insertion des connecteurs		

Embase DIN 1.0/2.3 / DIN1.0/2.3 – DCJ-JR



Caractéristiques :

Impédance 75Ω
 Return loss < -20dB (DC à 3Ghz)
 Température -40°C à +85°C

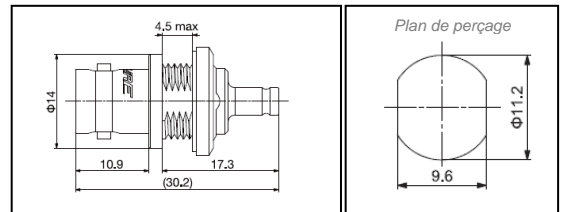


Embase BNC femelle / DIN1.0/2.3 – BCJ-DCJ



Caractéristiques :

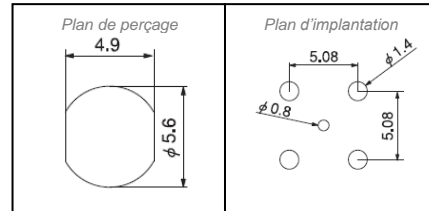
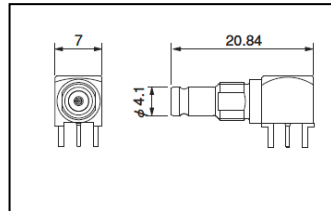
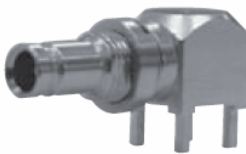
Impédance 75Ω
 Return loss < -20dB (DC à 3Ghz)
 Température -40°C à +85°C



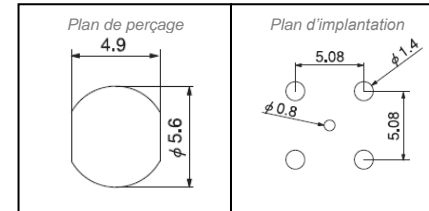
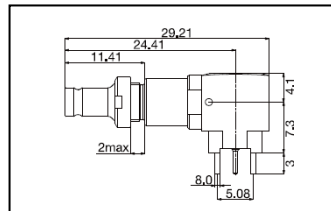
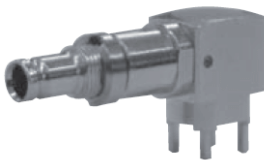
Cette embase peut aussi être montée avec les bagues isolantes IU-7/16.

Embase PCB DIN1.0/2.3 femelle

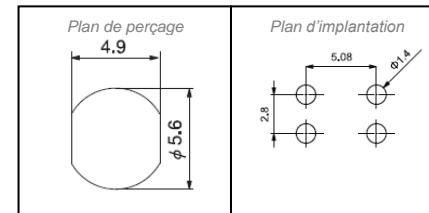
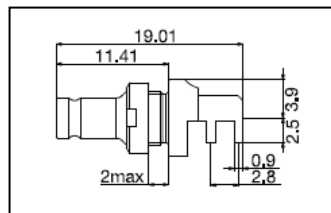
DCJ-LR - Angle droit



DCJ-LR/1 - Angle droit – type long



DCJ-FEM - Edge mount



Outils pour DIN 1.0/2.3



BET-DIN
Outil d'installation



NDT-DIN
Embout de tournevis
Hex Shank 1/4"
(Fourni sans manche)



Pince à sertir TC1
TCD-xxx
Mâchoire de sertissage