

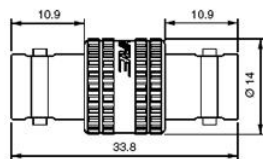
Connecteurs et Embases Video

Panneaux 19 " BNC et série D

Prolongateur BNC HD 75 Ω : BCJ-J



BCJ-J

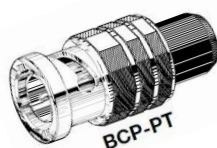
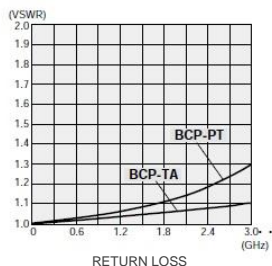


Application
 SMPTE 259M & 292M
 HDTV
 Serial Digital vidéo

Caractéristiques techniques

Impédance :	75 Ω
Return loss / DC à 2GHZ:	> 26dB
Corps :	Laiton (nickel)
Contact central :	Cuivre Beryllium (or)
Diélectrique :	PTFE
Resistance d'isolement (500 VDC) :	> 1000 MΩ
Resistance contact central :	< 6 mΩ
Resistance contact externe :	< 3 mΩ

Bouchon BNC 75 Ω : BCP-PT



BCP-PT

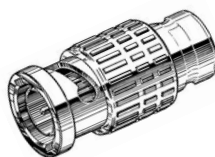
Caractéristiques techniques

Impédance :	75 Ω
Return loss / DC à 1,5 GHZ:	>26dB
Resistance de terminaison	75Ω ¼ Watt
Corps :	Laiton (nickel)
Contact central :	Cuivre Beryllium (or)
Diélectrique :	PTFE
Resistance d'isolement (500 VDC) :	> 1000 MΩ
Resistance contact central :	< 6 mΩ
Resistance contact externe :	< 3 mΩ

Bouchon BNC HD 75 Ω : BCP-TA



BCP-TA



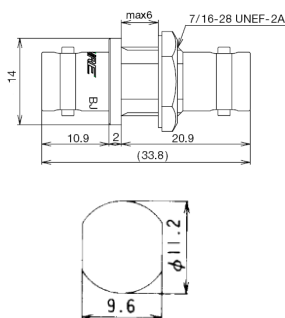
Caractéristiques techniques

Impédance :	75 Ω
Return loss / DC à 3 GHZ:	>26dB
Resistance de terminaison	75Ω ¼ Watt / 1%
Corps :	Laiton (nickel)
Contact central :	Cuivre Beryllium (or)
Diélectrique :	PTFE
Resistance d'isolement (500 VDC) :	> 1000 MΩ
Resistance contact central :	< 6 mΩ
Resistance contact externe :	< 3 mΩ

Traversée BNC HD 75 Ω : BCJ-JR



BCJ-JR



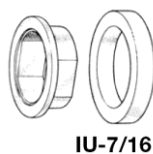
Caractéristiques techniques

Impédance :	75 Ω
Return loss / DC à 2GHZ:	> 26dB
Corps :	Laiton (nickel)
Contact central :	Cuivre Beryllium (or)
Diélectrique :	PTFE
Resistance d'isolement (500 VDC) :	> 1000 MΩ
Resistance contact central :	< 6 mΩ
Resistance contact externe :	< 3 mΩ

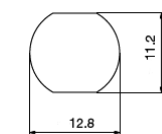
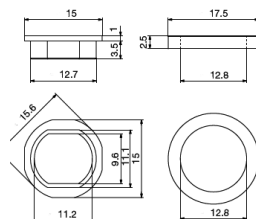
Bague d'isolation : IU-7/16



6 couleurs : blanc, rouge, jaune, vert, bleu, noir



IU-7/16



Plan de découpe

Embase BNC / BNC HD 75 Ω : BCJ-JRUD

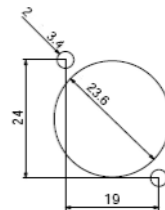
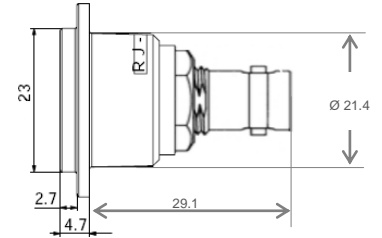
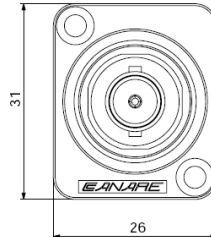


Application
SMPTE 259M & 292M
HDTV
Serial Digital vidéo



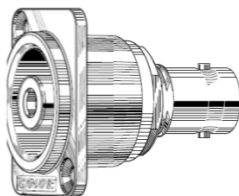
BCJ-JRUD

- Embase BNC femelle – BNC femelle
- Contact central en bronze beryllium (plaqué or)
- VSWR : >26dB DC à 2 Ghz
- Format type D



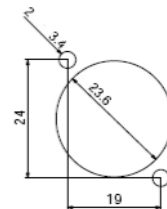
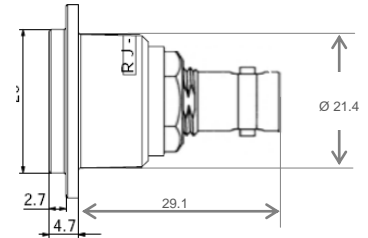
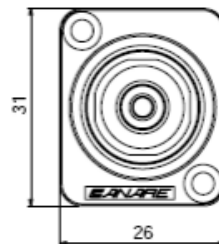
Référence	Description	
BCJ-JRUD	BNC vers BNC	
BCJ-JRUDB	BNC vers BNC - Noir	Sur demande

Embase RCA / BNC 75 Ω : RJ- BCJRUD



RJ-BCJ-JRUD

- Embase RCA femelle – BNC femelle
- Format type D
- VSWR : < 1.1 à 50 Mhz
- Couleur fiche RCA au choix : Blanche, Bleue, rouge, jaune, verte.



Référence	Description	
RJ-BCJRUD	RCA femelle vers BNC	
RJ-BCJRUDB	RCA femelle vers BNC – Boîtier Noir	Sur demande

Panneaux 19 " pour BNC ou Embase série D

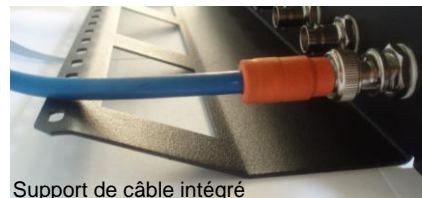
Panneau 19 " BNC HD 75 Ω



Panneau 19"x 1U - 16 BNC

Ces Panneaux sont pré-équipés de BNC HD, BCJ-JR isolées et de portes étiquettes 10mm. Ils sont proposés avec ou sans porte câble intégré.

Les panneaux sont réalisés en tôle d'acier 12/10 avec peinture époxy noire et renfort par retour de 10 mm.



Support de câble intégré

Référence	Format	Equipement	Accessoires
PA191-BNC-112	19" x 1U	1 x 12 BNC	1 porte-étiquette
PA191SC-BNC-112	19" x 1U	1 x 12 BNC	1 porte-étiquette et 1 porte-câble intégré
PA191-BNC-116	19" x 1U	1 x 16 BNC	1 porte-étiquette
PA191SC-BNC-116	19" x 1U	1 x 16 BNC	1 porte-étiquette et 1 porte-câble intégré
PA191-BNC-120	19" x 1U	1 x 20 BNC	1 porte-étiquette
PA191SC-BNC-120	19" x 1U	1 x 20 BNC	1 porte-étiquette et 1 porte-câble intégré
PA191-BNC-124	19" x 1U	1 x 24 BNC	1 porte-étiquette
PA191SC-BNC-124	19" x 1U	1 x 24 BNC	1 porte-étiquette et 1 porte-câble intégré
PA192-BNC-212	19" x 2U	2 x 12 BNC	2 portes-étiquettes
PA192SC-BNC-212	19" x 2U	2 x 12 BNC	2 portes-étiquettes et 1 porte-câble intégré
PA192-BNC-216	19" x 2U	2 x 16 BNC	2 portes-étiquettes
PA192SC-BNC-216	19" x 2U	2 x 16 BNC	2 portes-étiquettes et 1 porte-câble intégré
PA192-BNC-220	19" x 2U	2 x 20 BNC	2 portes-étiquettes
PA192SC-BNC-220	19" x 2U	2 x 20 BNC	2 portes-étiquettes et 1 porte-câble intégré
PA192-BNC-224	19" x 2U	2 x 24 BNC	2 portes-étiquettes
PA192SC-BNC-224	19" x 2U	2 x 24 BNC	2 portes-étiquettes et 1 porte-câble intégré
<i>Autres Formats sur demande</i>			

Panneau 19" pour 12 , 16, 24 ou 32 embases série D

Ces Panneaux 19" sont pré-équipés sur demande d'embases série D type BNC, BCJ-JRUD, RJ-BCJRUD XLR ou d'embase Microline audio Ghielmetti .

Un porte-étiquette 8 mm permet de réaliser les marquages.

Les Panneaux sont réalisés en tôle d'acier 12/10 avec peinture époxy noire et renfort par retour de 10 mm avec porte câble intégrés.



Panneau 19" x 1U série D

Référence	Format	Equipement	Accessoires
PA191-BNC-116D	19" x 1U	1 x 16 BNC D	1 porte-étiquette
PA191SC-BNC-116D	19" x 1U	1 x 16 BNC D	1 porte-étiquette et 1 porte-câble intégré
PA192-BNC-216D	19" x 2U	2 x 16 BNC D	2 portes-étiquettes
PA192SC-BNC-216D	19" x 2U	2 x 16 BNC D	2 portes-étiquettes et 1 porte-câble intégré
<i>Autres Formats et équipements sur demande</i>			